

magjezien

mei 2017
gratis magazine

regionaal landschap kempen en maasland

DIT SMAAKT NAAR MEER

Asperges

MET RECEPT



FIETSTOCHT

Molens

IN HET KEMPEN-BROEK

PREMIUMWANDELROUTE

Pietersheim

INCLUSIEF LEZERSVOORDEEL



TIPS & TRICKS VOOR EEN
natuurlijke
VOORTUIN



BLOEIENDE BERMEN IN DE
MaasVallei



rivierparkmaasvallei.eu



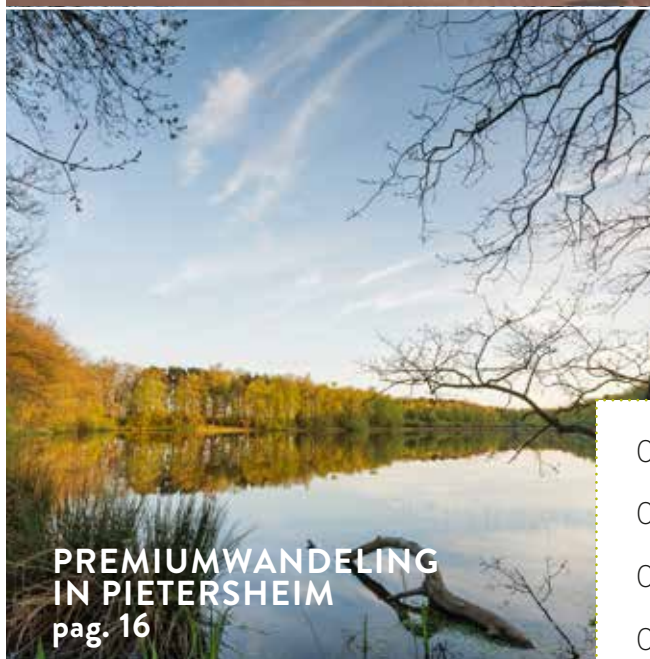
Bekijk het filmpje
van Frank Ressler,
De Kijkhut



**MOLENS IN
HET KEMPEN~BROEK**
pag. 8



**TIPS & TRICKS VOOR
EEN NATUURLIJKE VOORTUIN**
pag. 6



**PREMIUMWANDELING
IN PIETERSHEIM**
pag. 16



**FRISSE SALADE
MET ASPERGES**
pag. 14

Inhoud

- 04 Streek met streken
- 05 Nieuwtjes uit de streek
- 06 Tips voor een natuurlijke voortuin
- 08 Molens in het Kempen~Broek
- 11 Leut: voor en na
- 12 De 10 mooiste erfgoedplekjes
- 14 Dit smaakt naar meer: asperges
- 15 RivierPark Maasvallei duurzaam beleven
- 16 Premiumwandellus in Pietersheim
- 18 In de kijker: de Wespindief
- 19 Het Magjezien van
- 20 Lentekriebels met woudapen
- 22 Agendanieuwtjes

STREEK MET STREKEN: Kempen en Maasland

Het Regionaal Landschap Kempen en Maasland is een bijzondere streek in Vlaanderen, in het noordoosten van Limburg. Hier fiets je door heide, bossen en duinen van de Hoge Kempen, wandel je door de moerassen van Kempen~Broek, en dwaal je door de nieuwe wildernis van de Maasvallei.

Grenzeloos avontuur, en dat mag je ook letterlijk nemen, want Maasvallei en Kempen~Broek delen we met Nederland (provincie Noord-Brabant en Limburg).

Dankzij deze waardevolle landschappen is het een streek waar het goed is om te wonen, te werken, te ondernemen én op vakantie te komen. Om die troef uit te spelen en de aantrekkingskracht van deze streek nog te vergroten, werken overheden (gewest, provincie, gemeenten) samen met natuur-, landbouw-, toerisme-, recreatie- en erfgoedverenigingen in een erkend samenwerkingsverband. En dat niet alleen in Vlaanderen, maar ook in de aangrenzende regio's in Nederland. Want zorgen voor natuur, landschap, erfgoed en duurzaam toerisme, dat doen we samen!

Daarom dit magazine, want het Regionaal Landschap Kempen en Maasland, **magjezien**.



Wist je dat...

... er in het Regionaal Landschap Kempen en Maasland meer dan 775 km bewegwijzerde wandelroutes zijn? Van de 167 wandellussen zijn er 3 lange afstandsroutes. Vind ze allemaal op www.wandeleninlimburg.be. Door aankoop van wandelkaarten draag je een steentje bij aan de ontwikkeling van deze streek.

Lentekriebels?

kijk snel op pag. 20 en speel mee!



Bekijk het filmpje van Frank Ressler, De Kijkhut

FOTO'S KOMEN TOT LEVEN

Download de app 'Layar' met je smartphone in de App Store (iOS) of in de Play Store (Android). Open Layar, scan de afbeelding door de camera op de foto te focussen en bekijk het filmpje!





Nieuwtjes

UIT DE STREEK

Opening Bastion Kessenich 24 & 25 juni

Het voormalig grindwinningsgebied in Kinrooi werd onlangs grondig heringericht voor vernieuwende landbouw (Agropolis), recreatie en schitterende natuur. Het laatste weekend van juni opent de gemeente Kinrooi dit veelzijdige terrein op en rond het centraal gelegen evenementenplein Het Bastion. Het belooft een uitgebreid feestweekend te worden met op zaterdag o.a. **Vlaanderen Zingt**. Op zondag kan je met het hele gezin genieten van verschillende activiteiten zoals wandeltochten en kinderanimatie. Noteer de datum alvast in je agenda!

 www.facebook.com/gemeentekinrooi

Nieuwe bezoekersgids

Nationaal Park Hoge Kempen

De Bezoekersgids van het Nationaal Park Hoge Kempen werd vernieuwd! Naast allerhande praktische informatie zoals tarieven, openingsuren, ... omvat de gids ook tal van wandeltips, een top 5 van picknickplekken, een overzicht van het aanbod aan de toegangspoorten, de kalender van Ranger-activiteiten voor 2017, ... kortom, een aanrader!

 www.nationaalpark.be



VERS VAN DE PERS



Dit voorjaar werden er 2 wandelkaarten toegevoegd aan het wandelaanbod.

ABEEKVALLEI

De Hoge Kempen is vooral bekend van het gelijknamige 'Nationaal Park'. Maar ook in de noordwestelijke uitlopers van de Hoge Kempen, vind je **waardevolle bos- en natuurgebieden met typerende landschappen, zoals de Abeekvallei** (in Peer, Bocholt en Meeuwen-Gruitrode). Vanuit vennen en natte heiden, ontstaat hier een beek met helder grondwater die stroomt door een brede en duidelijk in het landschap ingesneden vallei. Hooi-, rietlanden en elzenbroekbossen wisselen er elkaar af. Hoger en droger leiden de wandelpaden je door een cultuurlandschap met akkers, weiden en naaldbossen. Op de plekken waar de beek een sterk verval heeft volgen de watermolens elkaar snel op. Onderweg maak je ook kennis met de inspanningen van Natuurpunt, verantwoordelijk voor het beheer van dit prachtige natuurgebied.

ALTWEERTERHEIDE

Altweerderheide ligt in de Nederlandse gemeente Weert, in het GrensPark Kempen~Broek. Het dorp is omgeven door **een fraaie afwisseling van vruchtbare akkers, malse graslanden en natuurgebieden**, waaronder de Laurabossen, de IJzeren Man en de Tungelerwallen. Je vindt er vier wandelroutes waarbij je onder andere wandelt langs het kleinschalig cultuurlandschap van het Hereven en de herstelde Tungelroysebeek, waarbij een oud verdwenen bruggetje, Kerke-Brökske, opnieuw zorgt voor een droge oversteek.

 www.wandeleninlimburg.be



Expert

AAN HET WOORD

Trees Verhelle, landschapsanimator bij het Regionaal Landschap Kempen en Maasland, motiveert particulieren, overheden en verenigingen om samen te werken aan landschapsherstel en het behoud van cultuurhistorisch erfgoed. Wij vroegen haar waar we rekening mee moeten houden bij het aanleggen van een mooie, natuurlijke voortuin.



5 TIPS VOOR een natuurlijke voortuin



Wat valt er op als je de voortuinen uit je buurt bekijkt? Ze zijn vaak strak en gemillimeterd. In het beste geval is er plek voor een beetje groen: een eenzaam haagje of een perkje van siergrassen, wat lavendel ... als er überhaupt nog een toefje groen te bespeuren valt. Maar het kan anders, kleurrijker, creatiever, bij- en vlindervriendelijk! Zonder dat je er meer onderhoud aan hebt. Wist je dat onze tuinen samen groter zijn dan eender welk natuurgebied? En dat een ecologische tuin meer CO₂ vasthoudt en dus klimaatvriendelijk is. Een weelderige voortuin, dat is een hartelijk welkom voor je bezoekers maar ook voor bijen, vlinders en veel andere soorten.

HARD VOOR HARD

Enkel stroken die veel gebruikt worden, hebben baat bij een verharding. **Wees dus streng.** Kies voor verharding die water doorlaat. Veel betreden paden hebben minder last van onkruid. Mos of laaggroeiende planten tussen de voegen zijn heel charmant. Vegen, borstelen of heet water geven een heel goed resultaat tegen plantengroei. Pesticiden zijn uit de boze.

- Fijnstraal, karpatenklokje, bosviooltje

LEVENDE OMHEINING

Ommuurde tuinen zijn een doodoener voor egels, kikkers en padden. **Kies liever voor een haag,** zodat diertjes vrij tussen verschillende tuinen kunnen bewegen. Vaak gebruikte soorten zijn haagbeuk, beuk, veldesdoorn en liguster.

 www.plantvanhier.be



VOORTUIN- VRIENDELIJKE PLANTEN

Vervang overbodige verharding door vaste planten. Begin met een paar en zie hoe ze zich gedragen in je tuin. Zo hoef je geen massale investering te doen. Denk er ook aan dat er elk seizoen iets bloeit zodat er een heel buffet ontstaat voor insecten. Hoe eenvoudiger de bloemen van structuur, hoe geliefder ze zijn voor onder andere vlinders. De durvers kunnen zich aan een bloemenweide wagen.

- Zonnehoed, ijzerhard, vlinderstruik, hemelsleutel, wilde marjolein, herfstaster, verwilderingsbollen

ZET EENS EEN BOOMPJE OP

Een boom of stevige struik geeft meteen diepte en structuur aan je voortuin. Eronder zet je een groot perk bodembedekkers zodat je er geen werk meer aan hebt.

- **Struiken/bomen:** sierappel (vb. malus red sentinel), Magnolia, kweepeer, toverhazelaar, Chinese Kornoelje
- **Bodembedekkers:** ooievaarsbekjes, vrouwenmantel, bosaardbei, longkruid

WEINIG PLAATS, PLAATS VOOR KLIMMERS

Zit je gevel vast aan een stoep? Op veel plekken is er een gemeentelijke regelgeving rond tegeltuintjes. Veel klimplanten hebben weinig grondoppervlakte nodig en sieren je gevel en de straat.

- **Zonnekloppers** zoals kamperfoelie, bosrank of klimroos, druivelaar.
- **Schaduw:** klimhortensia, clematis, jasmijn



Heb jij een mooie voortuin of ergens eentje gespot? Deel je foto met ons via de hashtag #magjezien en win een vlinderhuisje!

 facebook.com/magjezien

 instagram.com/magjezien



Geïnspireerd en kriebelt het om aan de slag te gaan? We kunnen je het ecologische tuinboek van Velt van harte aanbevelen. 'Stappen naar een ecologische tuin'

 www.velt.be/plantzoeker

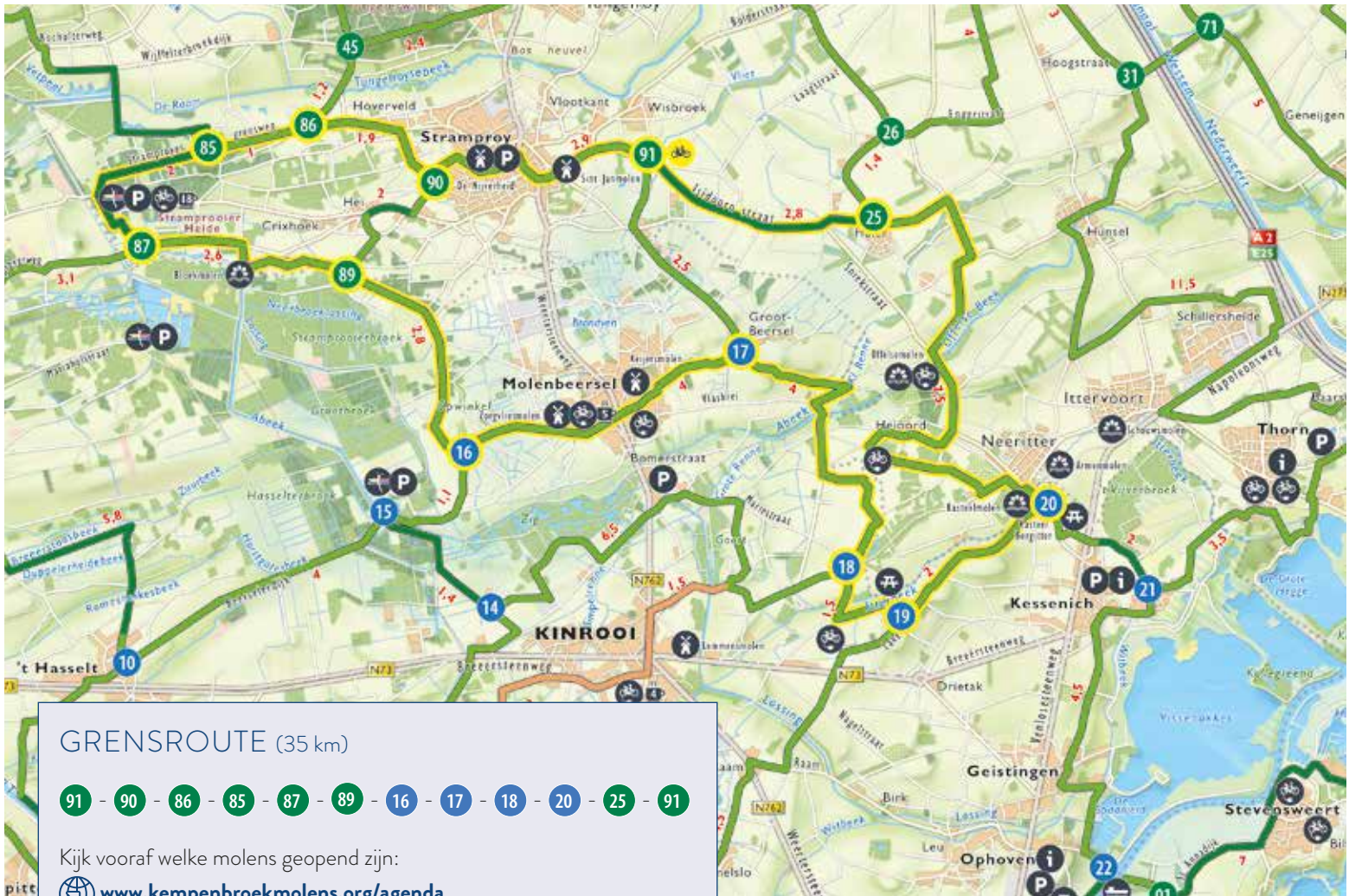
A photograph of a man standing next to a large, cylindrical brick windmill tower. A wooden ladder with a red-painted side rail leans against the tower. The man is wearing a dark jacket and glasses, and is smiling. The background shows a clear sky and some greenery.

Molens

IN HET KEMPEN~BROEK

Op pad met Vincent van den Berg,
voorzitter van Molenstichting Weerterland

Vincent van den Berg is de voorzitter van Molenstichting Weerterland en Molennetwerk Kempen~Broek. Binnen dit molennetwerk werken heel wat partners samen om het unieke monumentale molenbestand in het GrensPark beter te presenteren, op te kaart te zetten en te promoten. Maar vooral wil het molennetwerk het verhaal van de molens vertellen, de belangstelling voor de molens bevorderen en zo vrijwilligers werven die zich voor het behoud van de molens willen inzetten.



GRENSROUTE (35 km)

91 - 90 - 86 - 85 - 87 - 89 - 16 - 17 - 18 - 20 - 25 - 91

Kijk vooraf welke molens geopend zijn:

 www.kempenbroekmolens.org/agenda

“Kempen~Broek is gekend omwille van zijn eigenzinnig en veelzijdig landschap”, legt Vincent uit. “Het wordt echter ook getypeerd door de vele monumenten, groot en klein, die in het landschap staan en er deel van uitmaken. Je vindt er oude kapelletjes, wegwakruisen, boerderijen, schansen en vooral veel windmolens en watermolens. Het Kempen~Broek telt maar liefst 47 molens: 28 watermolens en 19 windmolens. Een dergelijke grote concentratie van molens kom je elders niet gauw tegen”, zo benadrukt de trotse voorzitter.

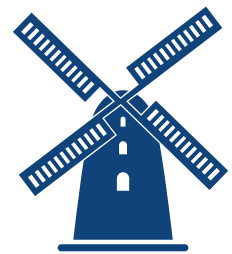
Al deze molens zijn stuk voor stuk aangeduid op de fietskaart Kempen~Broek waarvan binnenkort versie 2017 verschijnt (www.kempenbroek.eu – € 3). Je vindt er bovendien 4 molenroutes op terug. Samen met Vincent fietsen we één van deze routes, een lus van 35 kilometer langs de grens tussen Stramproy, Leudal en Kinrooi/Molenbeersel.

Vertrekken doen we bij de Sint Jansmolen (nabij knooppunt 91) in Stramproy.

“Het is de oudste authentieke windmolen van het GrensPark Kempen~Broek”, legt Vincent uit. “Het is een houten standerdmolen waarvan de geschiedenis teruggaat tot voor 1571.”

“HET KEMPEN~BROEK TELT MAAR LIEFST 47 MOLENS ... EEN DERGELIJKE GROTE CONCENTRATIE VAN MOLENS KOM JE ELDERS NIET GAUW TEGEN.”

Daarna fietsen we door het levendige grensdorp Stramproy langs molen *De Nijverheid* met een prachtige molentuin en kruidentuin. Vincent dringt erop aan dat we even afstappen en genieten van deze molentuin met bakhuis en insectenhotel.



We fietsen verder langs het idyllische Vosseveen en de Stramprooier Heide in de richting van watermolen **De Broekmolen**. Deze watermolen ligt pal op de Nederlands Belgische grens aan de Abeek.

Bij knooppunt 89 rijden we België binnen langs het natte Stramprooierbroek en Grootbroek naar Molenbeersel. De naam zegt het al. Molenbeersel is een echt molendorp. Vincent toont ons de Zorgvlietmolen en de Keijersmolen, twee stoere stenen belt-korenmolens. “Op de Keijersmolen is molenaar Theo Keijers al meer dan 70 jaar onafgebroken de molenaar. Dat kom je niet gauw meer tegen”, lacht Vincent.

We passeren enkele malen de Abeek en de Itterbeek in de richting van kasteel Borgitter en watermolen **Kasteelmolen**. We rijden Nederland weer binnen. In het karaktervolle dorpje Neeritter staat tegenover

de dorpskerk watermolen **De Armenmolen**. Iets verderop ligt de Schouwsmolen.

Door het natuurgebied Heioord fietsen we in de richting van knooppunt 25 en onderweg komen we bij watermolen **De Uffelse molen** aan de Uffelsebeek. Een ideale locatie voor een pauze. “Molenaar John Klerkx zal je met plezier vertellen over zijn molen en de interessante geschiedenis van deze plek terwijl je op het terras geniet van een drankje”, klinkt het trots. We fietsen even later weer verder via Haler, een van de kleinste dorpjes van Limburg, om te eindigen waar we vertrokken waren bij knooppunt 91.

Tot slot vertelt Vincent ons dat er hard gewerkt wordt aan een gloednieuwe molenfolder Kempen~Broek met heel wat info en weetjes over alle molens in het GrensPark. Zeker de moeite waard!



Zelf op pad?

Fiets één van de 4 molenroutes die je terugvindt op de fietskaart Kempen~Broek en ontdek de geschiedenis, werking en alle weetjes in de nieuwe molenfolder.

 www.wandeleninlimburg.be

Bestel de fietskaart Kempen~Broek online met de code **magjezien0105fiets** en ontvang 50% korting*!

*Deze korting is geldig t.e.m. 1 juli 2017 bij aankoop van maximum 1 fietskaart.

Check welke molens geopend zijn via www.kempenbroekmolens.org



**MOLENAAR BIJ
DE SINT JANS MOLEN
STRAMPROY**



Leut is één van de vijf toegangsdorpen tot het RivierPark Maasvallei en onderging de afgelopen jaren een metamorfose. Veel meer groen, minder asfalt, een maaskeien dreef, het zijn maar enkele van de vele acties die hier ondernomen zijn. Onder impuls van de gemeente Maasmechelen, de lokale verenigingen en het Regionaal Landschap Kempen en Maasland krijgt Leut de charme van een pittoresk dorp in het zuiden. Bewegwijzerde wandelroutes verbinden het dorp, een kasteelpark met een bijzondere bomencollectie, en de Maas.



Beleef het zelf met onze wandelkaart en cultuurbrochure!



 www.wandeleninlimburg.be

1. BOOMGAARD

Met de heraanleg van een historische boomgaard ging men terug in de tijd. Een populierenplantage is vervangen door een 200-tal hoogstam fruitbomen. De jeugdvereniging Jong Leut en enkele vrijwilligers nemen het onderhoud voor zijn rekening en zal in de toekomst met de verkoop van appelsap kunnen rekenen op een 'appeltje voor de dorst'.



2. DORPSPLEIN: VAN GRAUW NAAR GROEN

Veel asfalt werd opgebroken, de historische dorpspomp is gerestaureerd en geeft drinkwater in de koelte van 3 statige lindes. Het historische kerkhof oogt aantrekkelijk met een gerestaureerd hek en een friscgroen grasperk ipv grauwe onderhoudsintensieve kiezel.



3. SMIDSE MEESWIJK

De historische smidse van Meeswijk, vlakbij het kasteel en de dreven van Leut werd gerestaureerd. Zo kan dit landelijk erfgoed er weer een eeuwtje tegen.





WITHERENPASTORIE
IN ZUTENDAAL

Kom je onderweg zelf
een leuk plekje tegen?
Deel je foto met ons via
#magjezien



ST.-ALDEGONDISKERK IN AS



MARGARETHALAAN
IN GENK



POLLISMOLEN
IN BREE

DE 10 MOOISTE *Erfgoedplekjes*

Deze 10 mooiste erfgoedplekjes zijn een uitnodiging om de streek ook eens door een erfgoed-bril te bekijken. Aan jou om op ontdekking te gaan!

Je merkt het al: het Regionaal Landschap Kempen en Maasland staat ook synoniem voor **waardevol erfgoed**, niet voor niets werd in het voorjaar de gelijknamige Intergemeentelijke Onroerend Erfgoed Dienst (IOED) opgericht.



CONNECTERRA
IN MAASMECHELEN



GRAFHEUVELVELD
IN WEERT



HET WITTE STADJE
THORN

EEN IO-WAT?

Een IOED, een Intergemeentelijke Onroerend Erfgoed Dienst, is een samenwerkingsverband dat gemeenten en vrijwilligers helpt een nieuwe invulling te geven aan onroerend erfgoed, het te bewaren, bekend te maken en door te geven aan bewoners en bezoekers.

Meer info?

Neem contact op met Sabine Delhaise
E: sabine@rlkm.be of
T: 089 65 56 90

Volg IOED Regionaal Landschap Kempen en Maasland op Facebook en blijf op de hoogte van het erfgoednieuws uit de streek!



MARKT
IN MAASEIK



KERK EN MOTTE VAN KESSENICH
IN KINROOI



DE RIETEN
IN MEEUWEN-GRUITRODE



... het Nationaal Park Hoge Kempen en de aangrenzende mijnsites kandidaat zijn om UNESCO Werelderfgoed te worden? Samen met de gemeenten en partners in Kempen~Broek zijn we bovendien de uitdaging aangegaan om de UNESCO status Mens en Biosfeergebied voor het gebied aan te vragen. Wij zijn er alvast van overtuigd dat beide gebieden UNESCO waardig zijn!



Lauwarme lentesalade met asperges en MaasVallei kruidenzout

Voor de salade

- 1,2 kg asperges, gekookt, beetgaar in stukken
- 400 g krieltjes, voor 3/4° in de schil gekookt
- 2 uien in ringen
- 200 g Ommersteyn geitenkaas, in stukjes gesneden
- 1 lente-ui in ringen
- 4 eieren, hardgekookt, in vieren gedeeld
- 1 bosje peterselie
- olijfolie
- Maasvallei kruidenzout
- knoflook, 4 teentjes, fijngesneden

Voor de dressing

- 4 el olie (ovenvocht van de krieltjes)
- 2 el aspergevocht
- 1 tl wittewijnazijn
- 1 tl honing
- Maasvallei kruidenzout

1. Verwarm de oven voor op 250°C (boven- en onderwarmte in combinatie met grill).

Meng de voor 3/4° gegaarde krieltjes in een ovenschaal met de uien, olijfolie, knoflook en flink wat Maasvallei kruidenzout. Zet de schaal in de oven tot de krieltjes verkleuren (ongeveer 20 minuten). Roer ze tussendoor even om.

2. Meng de ingrediënten voor de dressing en breng op smaak met peper en MaasVallei kruidenzout.

3. Meng de asperges, krieltjes, kaas, lente-ui met de dressing en verdeel over 4 borden. Maak af met de stukjes ei en peterselie. Geniet!

Deze eenvoudige maaltijdsalade is makkelijk op voorhand te bereiden.

Asperges

DIT SMAAKT NAAR MEER

DE MAASLANDSE LENTE OP JE BORD MET **KINROOISE ASPERGES EN MAASVALLEI KRUIDENZOUT**

Niets zo fijn als met volle teugen genieten van de eerste lentezon. Voor alle Kinrooienaren is dit onlosmakelijk verbonden met het steken en verorberen van de eerste asperge, in de volksmond 'het witte goud' genoemd. Groentechef-kok Katy van Botel Ophoven en kookatelier De Kombuis laat ons mee genieten met dit eenvoudige, maar overheerlijke recept.



Wist je dat

... er regelmatig een speciale kookworkshop wordt gegeven in kookatelier De Kombuis?

8-10 JAAR

Zo lang kunnen asperges achtereenvolgens op hetzelfde veld gekweekt worden.



15 TOT 20 CM

Asperges kunnen op één dag 15 tot 20 cm groeien

3,11 METER

Is de recordlengte van de langst gestoken witte asperge!



Wist je dat ...

je makkelijk kan testen of je verse asperges koopt? Wrijf twee asperges tegen elkaar; als ze een tjirpend of piepend geluid maken, zijn ze vers.



Kijk op de website www.rivierparkmaasvallei.eu voor verkooppunten in jouw buurt.



Wist je dat

DUURZAAM OVERNACHTEN

Duurzaam overnachten in het RivierPark Maasvallei kan je op het water aan boord van een omgebouwd vrachtschip, Botel Ophoven. Je verblijft in één van de 9 compacte, scheepse standaardhutten of 3 ruime luxehutten, ideaal voor meerdaagse groepsactiviteiten. Een prima locatie om ten volle van de natuur en de rust te genieten. Nog meer beleven op het water? Kies dan voor een tocht met een elektrische boot.



www.botelophoven.be
www.stilsloep.be

... je je eco-cheques ook kan gebruiken als geldig betaalmiddel bij bedrijven die De Groene Sleutel hebben?

www.groenesleutel.be



Pietersheim

PREMIUMWANDELING VERBORGEN EN FLUISTERSTIL



WANDELROUTE IN DE KIJKER

Zin doen krijgen om naar buiten te gaan. Dat proberen we met dit **magjezien** te bereiken. Daarom zetten we in elke uitgave één wandelroute in de kijker.

Het wandelgebied Pietersheim te Lanaken ligt in het zuidelijkste deel van het Nationaal Park Hoge Kempen en is vooral gekend van de 13^e eeuwse Waterburcht en zijn uitgestrekte bossen. Maar wist je dat dit gebied één van de mooiste en stilste plekjes van het Nationaal Park herbergt? En dat er een wandelroute met Premium label bewegwijzerd is? Vorig jaar werd het gebied heringericht en twee nieuwe wandellussen kregen dit label van het Duitse Wanderinstitut. We stellen de paarse wandellus voor.

1. LA BUTTE AUX BOIS


De route start aan Hostellerie La Butte aux bois. Dit charmante hotel werd gebouwd in 1926 door Ridder Lagasse de Locht en zijn familie. Het historische pand ligt in een kasteelpark van 12 ha aan de rand van het Nationaal Park Hoge Kempen. Voor de kleine kaart en koffie met vlaai kan je terecht in de bistro en op het buitenterras bij mooi weer. Wie dieper in de buidel wil tasten, kan zijn smaakpapillen verwennen in het gastronomisch restaurant.





TECHNISCHE FICHE

Start: instapplaats Hostellerie
La Butte aux Bois,
Paalsteenweg 90, 3620 Lanaken

Symbool: 

Afstand: 11,4 km

Duur: 2u50'

Opgelet: honden niet toegelaten

 www.wandeleninlimburg.be

Bestel de wandelkaart Pietersheim online
met de code **magjezien0105wandelen** en
ontvang 50% korting*!

Deze korting is geldig t.e.m. 1 juli 2017 bij aankoop
van maximum 1 wandelkaart Pietersheim.



KEUZEVRIJHEID MET WANDELISSELS

Wil je graag alle keuzevrijheid dan kan je de lussen eenvoudig combineren met wandelwissels. Wandelwissels markeren de plekken waar wandellussen elkaar kruisen. Deze kruispunten hebben elk een eigen nummer, aangeduid op de houten paal en wandelkaart. Om naar een andere wandelwissel te gaan, kies je het gekleurde symbool van een wandellus richting die wandelwissel. Zo ontstaan **ontelbare combinatiemogelijkheden** in één groot netwerk, over de grenzen van de verschillende wandelgebieden heen. Een wandelkaart van het gebied is een onmisbare leidraad.



Koop de streekkaart van de Hoge Kempen (€ 8). Hier staan alle gebieden van de Hoge Kempen gebundeld, incl. wandelwissels.



www.wandeleninlimburg.be



gagel

2. VALLEI VAN DE ZIJPBEEK

Deze beek (spreek uit als Ziepbeek) verzamelt grondwater van het Kempens Plateau en zoekt zijn weg naar de Maas. Hij vult eerst nog enkele charmante vijvers met klinkende namen zoals Juffrouwen-, Zonne- en Aspermansvijver. De route loopt lichtjes op en neer, wat enkele mooie panorama's geeft.

3. HEIDE

De Vallei van de Zijpbeek en de Neerharerheide zijn de grootste aaneengesloten oppervlakten natte heide in Vlaanderen. Hier voelt de dopheide zich thuis, maar ook de helgeel bloeiende beenbreek. Wil je de bloei meepikken? Kom dan eind juni want deze heide bloeit vroeger dan zijn broertje struikheide! Ruik je in de zomer een zoet aroma? Dit komt van de gagel, die hier in grote getale voorkomt. Gagel is de voorganger van hop in bier.

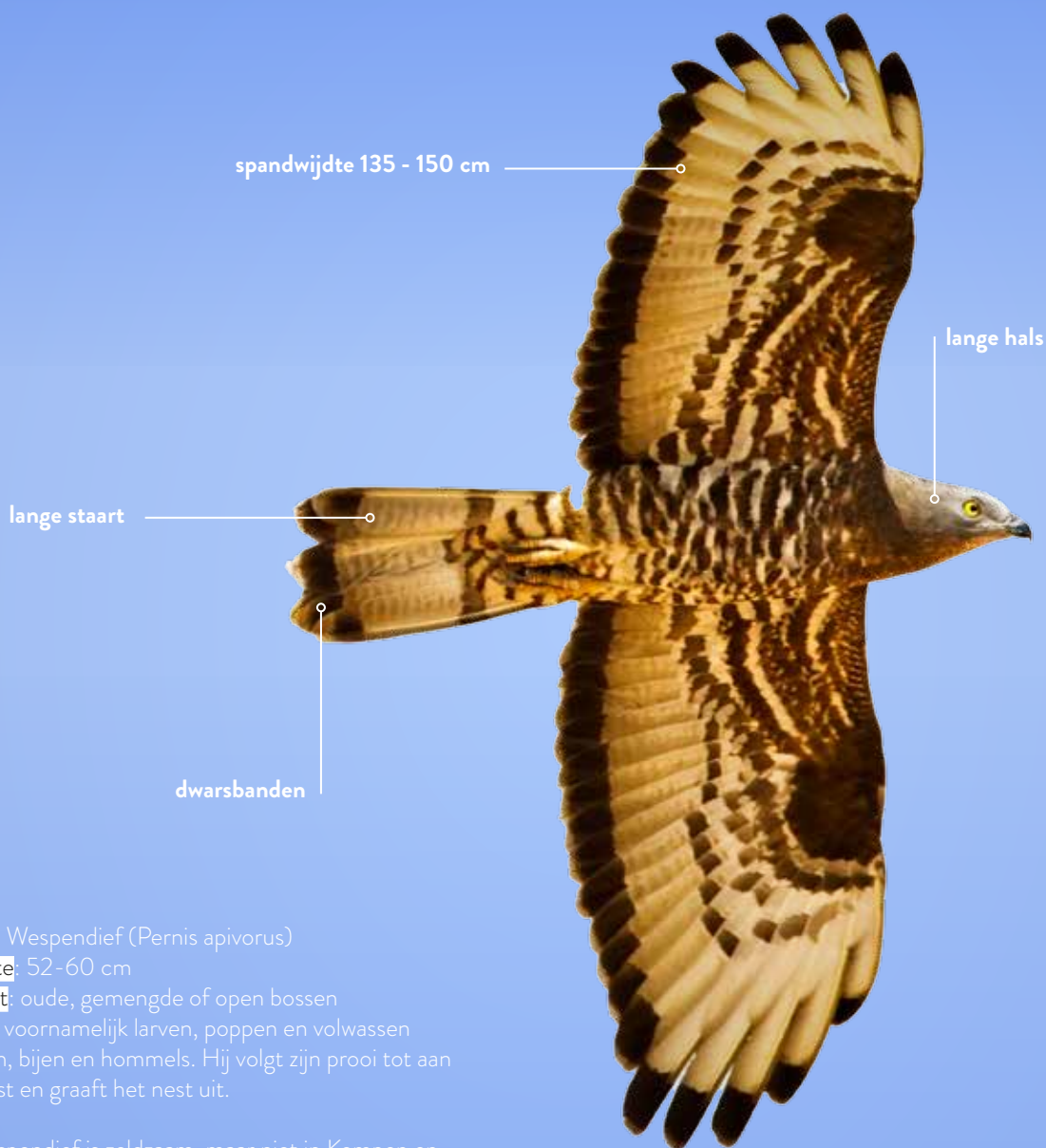


IN DE KIJKER

Wespendief



Bekijk
het filmpje



Naam: Wespendief (*Pernis apivorus*)

Grootte: 52-60 cm

Habitat: oude, gemengde of open bossen

Menu: voornamelijk larven, poppen en volwassen
wespen, bijen en hommels. Hij volgt zijn prooi tot aan
het nest en graaft het nest uit.

De wespendief is zeldzaam, maar niet in Kempen en
Maasland. Je verwacht hem in de lucht snel met de
buizerd. Hij overwintert in Afrika en is van mei tot
september in ons land.



Geen last van wespentecken, dan?

Nee, de wespendief heeft een bijzonder dicht verenkleed en schubben op zijn poten.
Zelfs zijn ogen zijn beschermd door twee rijen lange wimperharen.

Het magjezien van...



lezersvraag: Stephanie (29j)

Kunnen bomen communiceren?


In het bos gebeuren verbazingwekkende dingen: bomen communiceren met elkaar. Bomen die niet alleen liefdevol voor hun nageslacht zorgen, maar ook voor hun oude en zieke buren. Bomen met emoties, gevoelens en een geheugen. Moeilijk te geloven? Misschien, maar het is waar!

Boswachter Peter Wohlleben vertelt fascinerende verhalen over de onverwachte en ongelooflijke vaardigheden van bomen. Hij combineert de laatste wetenschappelijke inzichten met zijn eigen ervaringen uit het bos, en creëert zo een opwindende nieuwe kennismaking met levende wezens die we dachten te kennen, maar nu pas echt leren begrijpen. En zo betreden we een compleet nieuwe wereld...



Post een foto van je favoriete boom op onze social media met de hashtag #magjezien en maak kans op dit boek.

 facebook.com/magjezien

 instagram.com/magjezien

LEZERSFOTO

Geïnspireerd door de natuur en het buitenleven trekt Kenny er zoveel mogelijk op uit met zijn camera om nieuwe plekken te ontdekken, van de Ardennen tot Oostenrijk, en liefst nog veel verder! "Maar toch, soms moet je het niet ver zoeken om prachtige beelden te kunnen vastleggen, een perfect voorbeeld hiervan is het Nationaal Park Hoge Kempen. Een goede voorbereiding (of soms ook niet), een prachtige zonsopgang en goed gezelschap.

Meer heb je niet nodig om prachtige beelden vast te leggen.", aldus Kenny. Met zijn werk probeert hij zoveel mogelijk mensen te inspireren en aan te zetten zelf deze prachtige plekken te gaan ontdekken. Zijn foto's zijn te bewonderen op Instagram (@kennywagemans).

Kom je onderweg ook een leuk plekje tegen? Deel het met #magjezien!

WANDELEN MET OF ZONDER WANDELKAART?

Uit onze facebook poll bleek dat jullie liever wandelen met een wandelkaart!

MET wandelkaart



71%

ZONDER wandelkaart



29%

 facebook.com/magjezien



Kinder
pret



Lentekriebels

MET WOU DAPEN



VLINDERS IN DE BUIK

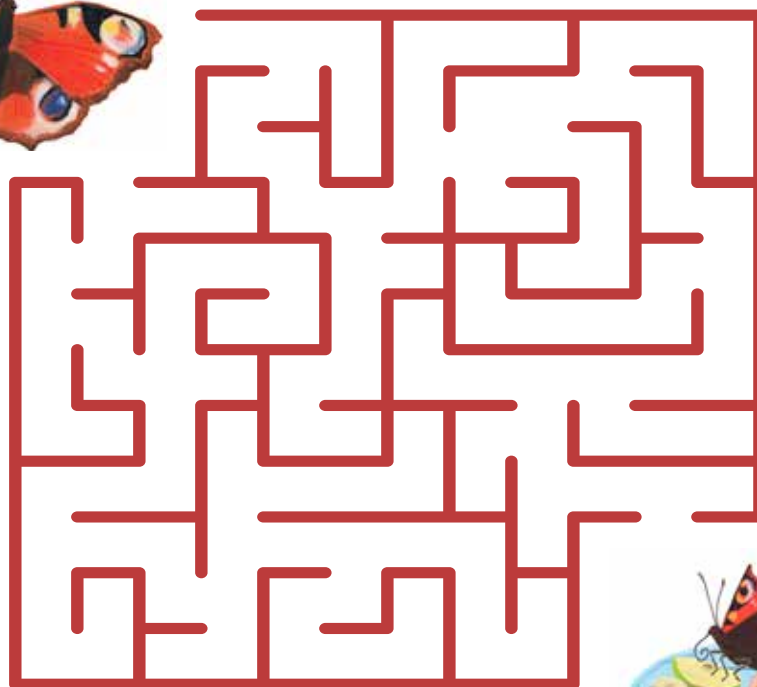
Met de eerste zonnestralen zijn ze daar: vlinders in alle maten en kleuren. Wil jij ook een tuin vol vrolijke fladderaars? Dan zorg je best voor planten die veel bloemen maken. Ook kruiden en een moestuintje trekken veel vlinders aan. Bij natuurverenigingen kan je speciale zadenmixen voor vlindervriendelijke planten kopen. Zaai ze op een zonnig plekje.

OPEN EEN VLINDERSNACKBAR

Vlinders zoals **dagpauwogen** en **atalanta's** zijn verzot op (rottend) fruit. Hen lok je op zonnige zomerdagen door fruit, zoals stukjes appel, appelsien en banaan, op een schaalte in de zon te leggen. Benieuwd welke stamgasten jouw vlinderkroeg aantrekt?

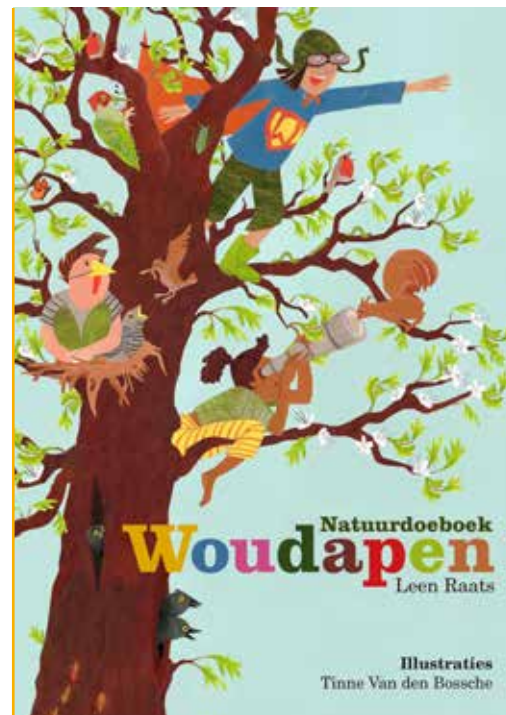


VLINDERDOOLHOF



WIE ZOEKT, DIE VLINDERT!

Op deze zoekplaat zitten **11 vlinders** verstopt. Vind jij ze allemaal?



DE SMAAK TE PAKKEN?

Meer natuurpret vind je in Woudapen, een natuurdoeboek dat kinderen op avontuur stuurt in hun eigen achtertuin, het park of het bos. Je kan het boek kopen in het bezoekerscentrum van Connecterra of via www.woudapen.be.



INSECTENSAFARI ZONDAG 16 JULI

Gewapend met een vlindernet, vergrootglas ga je met een Ranger op ontdekking naar de wereld van insecten. Heb jij ontdekkersbloed en ben je bereid je handen uit de mouwen te steken tijdens deze spannende tocht? Na de wandeling kan je in de vlinderhal vlinders gaan spotten. Binnen wacht Entomopolis, een doe-museum rond het thema insecten.

Waar: Toegangspoort Lieteberg, Stalkerweg, Zutendaal.

Uur: 14u - 16u

Prijs: € 2 p.p. of € 5 per gezin (excl. toegang Entomopolis).

www.lieteberg.be of www.nationaalpark.be



AGENDA

nieuwtjes

Nationaal Park Hoge Kempen, het Kempen~Broek of de Maasvallei wel een **Ranger** of **Verkenner** op jullie te wachten. Inschrijven is niet nodig. Deze activiteiten kosten slechts € 2 per persoon of € 5 per gezin. Wij pikken er alvast 3 voor jullie uit!



11 juni: Kempen~Broek op je Tong

De mens is door de eeuwen heen vergeten welke rijkdom onze natuur voortbrengt. Een Verkenner neemt je mee op pad en gaat samen met jou op zoek naar de oorsprong van onze dagelijkse voedingsgewoontes en trakteert je geregeld op de geuren, kleuren en smaken uit de natuur.

Start: Infobord GrensPark aan parking Woutershof, Grootbroekstraat 46, 3640 Molenbeersel Kinrooi van 14u tot 16u

9 juli: Wie graast daar?

Over grote grazers in het RivierPark Maasvallei. Kom alles te weten over de grote grazers in het RivierPark Maasvallei! Tijdens een boeiende en leerrijke tocht, kom je uiteraard ook Galloways of Konikpaarden tegen!

Start: Parking Hochterbampd, Oud Rekem
Kruising Kupweg en Geulerweg, 3620 Lanaken van 14u tot 17u

6 augustus: Natuurbeleving op zijn best.

Kom de natuur ontdekken met al je zintuigen! Een Ranger neemt je mee voor een leuke activiteit boordevol opdrachten.

Start: Ingang bezoekersonthaal Station As, Toegangspoort van het Nationaal Park Hoge Kempen, Stationsstraat 124, 3665 As van 14u tot 16u

MEER AGENDANIEUWTJES?
NEEM EEN KIKJE OP ONZE WEBSITE:

 WWW.MAGJEZIEN.BE



NOTEER ALVAST IN JE AGENDA



Dag van het GrensPark: 10 september

De Dag van het GrensPark Kempen~Broek gaat weer door, dit jaar zelfs in het kader van Openmonumentendag! De Bocholtergraven staan centraal dus iedereen is welkom aan de Napoleonsdijk, ter hoogte van de grens.



Refugee Walk Nationaal Park: 24 september

Zij stappen mee! Jij ook? Wandel 40 km door het Nationaal Park en help zo vluchtelingen aan een veilige thuis. www.refugeewalk.be



Maas Trek: 1 oktober

Ontdek het RivierPark Maasvallei tijdens de 3^{de} editie van dit grensoverschrijdend wandelevenement.



Beleving TROEF

De regio van Kempen en Maasland promoten, de toeristische ondernemers ondersteunen om nog betere gastheren te zijn, goede routes voor wandelaars

en fietsers realiseren en onderhouden,...: dit zijn belangrijke opdrachten, maar ze hebben maar zin als er voor al die bezoekers ook écht iets te beleven valt.

En of er in het Regionaal Landschap Kempen en Maasland wat te beleven valt !

In de **Hoge Kempen** wandel je het ene moment door een tuinwijk van een voormalige steenkoolmijn, om enkele stappen verder op de heide van het enige Nationaal Park in België te wandelen. Geen toeval dat de Hoge Kempen kandideert voor een erkenning als UNESCO Werelderfgoed.

In het **Kempen~Broek** zwerf je van watermolen naar watermolen, met prachtige libellen of een ijsvogel als metgezel. Dit Grenspark, dat we delen met Nederland, is één van de grootste stiltegebieden van Vlaanderen.

Wie door de **Maasvallei** fietst, geniet van de meest wilde natuur die Vlaanderen rijk is, terwijl een snoer van Maasdorpen aan elkaar geregen wordt. Een grensoverschrijdend Rivierpark krijgt hier stap voor stap vorm.

Het is deze innige omhelzing van natuur en cultuur die de landschappen in het Regionaal Landschap Kempen en Maasland zo bijzonder maakt.

Typische cultuurlandschappen met waardevolle natuur en markante gebouwen behouden, ontwikkelen en ontsluiten voor de toeristen, is dan ook niet alleen zinvol omwille van hun waarde. Ze vormen tevens dé hefboom voor een verdere toeristische ontwikkeling en verhogen zo de veerkracht van de lokale economie.

Hierin spelen bewoners, ondernemers, eigenaren en beheerders van dit erfgoed en deze landschappen een bepalende rol. Zij hebben de sleutel mee in handen om er ook in de toekomst voor te zorgen dat we kunnen wonen in een provincie waar anderen op vakantie komen. En daar wil de provincie Limburg, Toerisme Limburg en het Regionaal Landschap Kempen en Maasland graag bij helpen.

Igor Philtjens
gedeputeerde van Toerisme, Cultuur en Erfgoed
voorzitter Rivierpark Maasvallei
voorzitter Toerisme Limburg vzw



Nieuw!

Op zoek naar inspiratie voor een dagje uit in het Regionaal Landschap Kempen en Maasland of elders in Limburg? Haal de gratis Limburg vakantieids en je bent zo vertrokken!



www.toeriselimburg.be

RECEPT:
BOEKWEITCAKE



WANDELROUTE IN DE KIJKER:
GRENSPARK KEMPEN~BROEK:
ST.-MAARTENSHEIDE - DE LUYSEN



Volgende editie



10 BIJZONDERE
BOMEN

OP PAD MET EEN
PADDENSTOELENEXPERT



NOG GEEN ABONNEE?

Schrijf
JE IN VOOR
ONS GRATIS
magjezien

Dit **magjezien** wordt enkel
verstuurd naar abonnees. Als
je het tijdschrift wil ontvangen,
moet je je eerst dus inschrijven.

Dit kan via onze website:
magjezien.be
Mail naar: info@rlkm.be
Bel naar: +32 89 65 56 65



facebook.com/magjezien



instagram.com/magjezien

Colofon:

Redactie: Kristel Neyens, Ilse Olaerts,
Anneleen Mengels, Stephanie
Janssen, Sabine Delhaise

Fotografie: Erwin Christis, RLKM,
Anneleen Mengels, gemeente
As, Misjel Decler, Studio Vision,
UHasselt - Liesbeth Driessen, Kobe
Van Looveren, Shutterstock

Video's: De Kijkhut, Vroege Vogels
Ontwerp: Hands.be

Verantwoordelijke uitgever:
Ignace Schops, Winterslagstraat 87,
B-3600 Genk,
tel. +32 89 65 56 65

e-mail: info@rlkm.be

website: www.rlkm.be

depot: D2017/8362/7

oplage: 4000 exemplaren

Gedrukt op FSC papier, verpakt in
composteerbare folie

Dit magazine werd gerealiseerd met
de financiële steun van:



Vlaanderen
is natuur

AGENTSCHAP
NATUUR & BOS



provincie limburg
gesubsidieerd door de Provincie Limburg