

magjezien

mei 2018
gratis magazine

regionaal landschap kempen en maasland

DIT SMAAKT NAAR MEER

Luysenbrood met
groentespread

10 gezellige
PICKNICKPLEKJES



Bomenwandeling
Leut WANDELROUTE



Gezondheid
LIGT IN ONZE NATUUR



Vlinder

Vlinders zijn echte zonzonabidders. Ze kunnen niet uit zichzelf opwarmen en hebben warmte nodig om te kunnen vliegen. Zonnebaden is voor vlinders daarom een geliefd tijdverdrijf!

Wist
je dat

... er maar liefst 30 verschillende soorten vlinders rond je fladderen in de Vlinderkoepel van Lieteberg. Breng een bezoekje en ontdek ze allemaal:



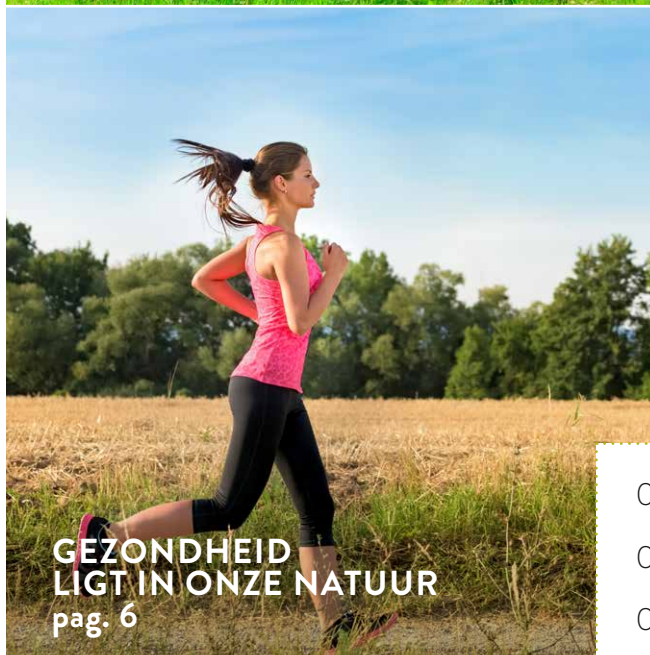
WWW.LIETEBERG.BE



BOMENWANDELING LEUT
pag. 16



10 GEZELLIGE PICKNICKPLEKJES
pag. 12

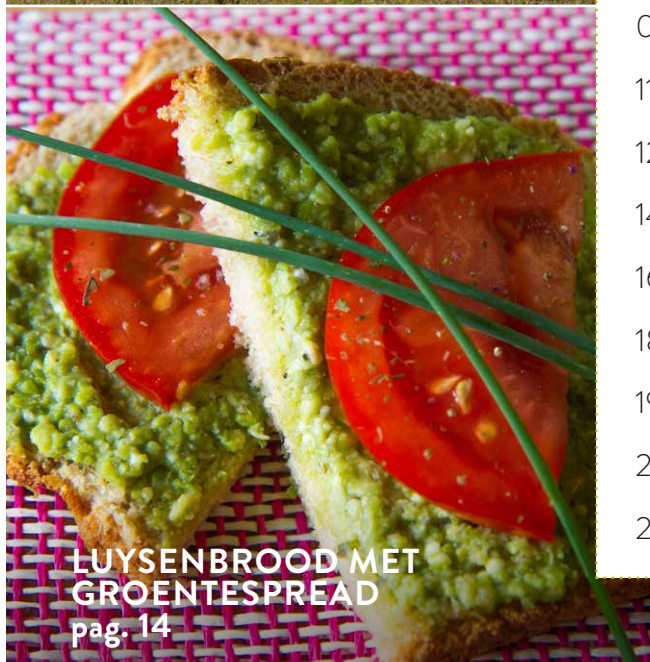


**GEZONDHEID
LIGT IN ONZE NATUUR**
pag. 6



Inhoud

- 04 Streek met streken
- 05 Nieuwtjes uit de streek
- 06 Gezondheid ligt in onze natuur
- 08 Ga op pad met je erfgoedbril op!
- 11 Voor en na: Connecterra, grijs werd groen
- 12 10 gezellige picknickplekjes
- 14 Dit smaakt naar meer: Luysenbroodje
- 16 De bomenwandeling in Leut
- 18 In de kijker: de libel
- 19 Het magjezien van ...
- 20 Kinderpret: Nieuwe Wilden Wandeling
- 22 Agendanieuwtjes



**LUYSENBRODJES MET
GROENTESPREAD**
pag. 14

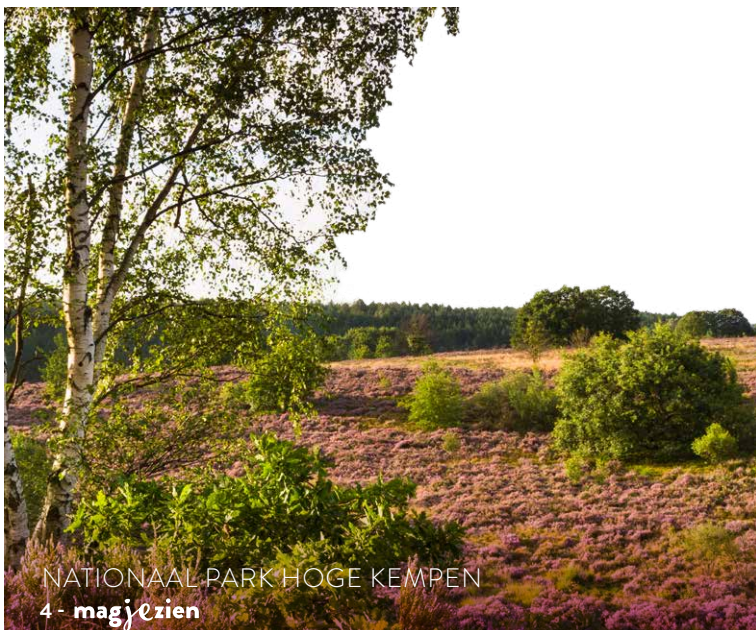


STREEK MET STREKEN: Kempen en Maasland

Het Regionaal Landschap Kempen en Maasland is een bijzondere streek in Vlaanderen, in het noordoosten van Limburg. Hier fiets je door heide, bossen en duinen van de Hoge Kempen, wandel je door de moerassen van het Kempens~Broek, en dwaal je door de nieuwe wildernis van de Maasvallei. **Grenzeloos avontuur**, en dat mag je ook letterlijk nemen, want het RivierPark Maasvallei en het GrensPark Kempens~Broek delen we met Nederland (provincie Noord-Brabant en Limburg).

Dankzij deze waardevolle landschappen is het een streek waar het goed is om te wonen, te werken, te ondernemen én op vakantie te komen.

Want het Regionaal Landschap Kempen en Maasland **mag je zien!**



NATIONAAL PARK HOGE KEMPEN
4 - mag je zien



RIVIERPARK MAASVALLEI

Nieuwtjes

UIT DE STREEK



Zintuigenpark

In het natuur- en recreatiegebied De IJzeren Man in Weert werd onlangs het nieuwe zintuigenpark geopend waar je zintuigen op een speelse manier worden geprikkeld. Het park is er voor iedereen, voor jong en oud. Ook mensen met een beperking zijn absoluut welkom! De paden en vele speelelementen zijn zo aangelegd dat je er met een rolstoel bij kunt. Zo kun je

op het 'eiland' Horen over een houten kantelbrug rijden waar een klankkast onder zit. Sluit je bezoek af op de plek Feest, waar alle zintuigen samenkomen en je een mooie foto kan maken ter herinnering. Het park is gratis te bezoeken.

 www.ijzerenmanweert.nl

Het Nationaal Park groeit!

Het huidige Nationaal Park Hoge Kempen is bijna 60 km². De ambitie is om het Nationaal Park mooier, groter en sterker te maken. Niet alleen voor meer biodiversiteit, maar ook om ons korter bij de natuur te kunnen brengen.

Het "Nationaal Park Plus"-plan timmert aan de weg om het Nationaal Park uit te breiden tot 120 km². Zo'n ambitieus plan vergt veel overleg en kan niet van vandaag op morgen uitgevoerd. Tegen 2020 zullen enkele nieuwe pareltjes van gebieden tot het Nationaal Park Hoge Kempen behoren. Maar zolang hoeft jij niet te wachten! Duinengordel, Bergerven en Thorpark zijn vandaag al mooie Plus-gebieden die je kan bezoeken.

Kijk op www.wandeleninlimburg.be voor het wandelaanbod in deze gebieden!



Oudsberg



In april, wanneer het hoogwater zakt, zien we hoeveel afval er normaal in de Maas drijft. Tonnen zwerfvuil liggen er dan! Dit is niet alleen lelijk voor het landschapsbeeld, maar ook schadelijk voor mensen, dieren en planten. Afgelopen jaren hebben scholen en verenigingen de Maasoevers tijdens Maas.net (Straat.net aan de Maas) mee helpen opruimen. Een megaklus. Helaas vermindert de hoeveelheid zwerfvuil niet en om dit probleem goed te kunnen aanpakken, is er meer onderzoek nodig.

Dankzij de grensoverschrijdende samenwerking in het RivierPark Maasvallei kan het oeverafvalonderzoek van Schone Maas nu ook aan Vlaamse zijde worden uitgevoerd (met steun van Limburg.net en MooiMakers). De eerste Vlaamse onderzoekers zijn begin dit jaar gestart.

 www.schonemaas.nl



VERS VAN DE PERS

De fietskaarten Nationaal Park Hoge Kempen, RivierPark Maasvallei en GrensPark Kempen~Broek werden onlangs vernieuwd. De kaarten werden opgefrist, er werden enkele knooppunten aan het fietsroutenetwerk toegevoegd en enkele lussen werden verplaatst. Deze kaarten zijn een echte aanrader voor iedereen die in de streek wil gaan fietsen. Je vindt er bovendien heel wat suggestielussen op terug die je langs de mooiste plekjes leiden!





Expert AAN HET WOORD

Liesbeth Van Gysegem houdt voor de regionale landschappen de vinger aan de pols wat natuur en gezondheid betreft. Ze zoekt naar samenwerkingen tussen verschillende sectoren en stimuleert nieuwe projecten die zowel voor mens als natuur een winst zijn.

GEZONDHEID ligt in onze natuur!

Wanneer nam jij voor het laatst een bad in de natuur? Niet letterlijk natuurlijk, maar wel figuurlijk. Jas en schoenen aan en de heerlijke buitenlucht in het bos opsnuiven? Of de weidse heide op? Wist je dat dit heel heilzaam voor je is? Niet alleen voor je fysieke, maar ook voor je mentale gezondheid. Wetenschappers vinden hier steeds meer bewijzen voor.

De connectie met de natuur is ingebakken in ons DNA: of we het nu geloven of niet. Ondanks dat beton, technologie en industrie niet meer uit ons leven weg te denken zijn, wij zijn allemaal natuur. En wij hebben natuur nodig. Velen van ons zijn de connectie met deze basis kwijt met alle gevolgen van dien. Stress en een jachtig leven doen ons hunkeren naar rust en eenvoud. We zoeken het in exotische wellness weken,

**“JE WORDT ER
ZOWEL
MENTAAL
ALS FYSIEK
STERKER VAN”.**

yoga retraites of slowjuicers. Maar vlakbij en helemaal gratis ligt het beste medicijn voor een goede gezondheid. Trek erop uit en ervaar de geur van het bos, het fluiten van de vogels of het ruisen van de wind en kom tot rust bij de prachtige vergezichten in ons landschap. Zoek een leuke wandelroute in jouw buurt op de website www.wandeleninlimburg.be, trek je wandelschoenen aan en geniet van het deugddoende effect op jouw lichaam en geest!



ENKELE VOORDELEN OP EEN RIJTJE



GEZONDHEIDSWANDELINGEN

Wil je meer weten over het effect van natuur op je gezondheid? En dit aan den lijve ondervinden? Wandel mee met de gezondheidswandelingen. Je hoeft niet in te schrijven. Deelname kost € 2 per persoon of € 5 per gezin.

26/8: Kempen~Broek: infobord GrensPark aan parking Smeetshof, Smeetshofweg 1, Bocholt, 14u - 16u

2/9: Nationaal Park Hoge Kempen: toegangspoort Mechelse Heide (aan de schuilhut), Joseph Smeetslaan 280, Maamechelen, 14u - 16u

VAN BOSBAD TOT HANGMAT

‘Van bosbad tot hangmat’ is een activiteit voor iedereen die zijn zintuigen wil open zetten en komen genieten van de mooie natuur in Kempen~Broek. ‘Van bosbad tot hangmat’ biedt een tegenwicht voor de hedendaagse gejaagdheid en stress.

Tijdens de wandeling ontdek je de natuur met al je zintuigen, je neemt dus – figuurlijk – een bosbad. Je voelt het weldadig effect van de natuur.

En om helemaal tot rust te komen, eindig je in een hangmat op één van de mooiste plekjes van Kempen~Broek.

Locatie: Luysmolen Bocholt

Duur: 2u

Deelname: max. 20 personen per activiteit

Prijs: € 80

Deze activiteit is te boeken via www.kempenbroek.eu

HOGHE KEMPEN, KANDIDAAT UNESCO WERELDERFGOED



Ga op pad met JE ERFGOEDBRIL OP!

Na 7 jaar intense voorbereiding werd het dossier waarmee het Nationaal Park Hoge Kempen, de Duinengordel en de omliggende mijnsites kandideren voor een erkenning als UNESCO Werelderfgoed, in januari van dit jaar officieel ingediend bij het UNESCO hoofdkwartier in Parijs. Ina Metalidis, erfgoedmedewerkster van het projectbureau Nationaal Park Hoge Kempen, schreef dit lijvige dossier (633 pagina's!) en vertelt graag waar het nu precies om gaat.

“Wat de Hoge Kempen zo bijzonder maakt, en waarom wij dus geloven dat het Werelderfgoed-waardig is, is dat je hier nog heel duidelijk kan zien hoe het landschap op een relatief kort periode van pakweg 100 jaar veranderd is: van een mono-culturele landelijke heide-economie in 1850, tot een multiculturele industriële steenkool-economie in 1950.

Het resultaat is dat landschappen met heide, vennen, beken en landduinen hier een **mozaïek** vormen met naaldbossen, tuinwijken, terrils, schachtbokken en mijngebouwen. Het is deze mozaïek die dit landschap zo uniek maakt!”

Over wat de volgende stappen zijn, is Ina duidelijk: “Ten vroegste in de zomer van 2019 wordt duidelijk of dit uitzonderlijke landschap deel kan uitmaken van de indrukwekkende en exclusieve lijst van UNESCO Werelderfgoederen. Deze zomer krijgen we de experts van UNESCO over de vloer, om zelf het gebied te verkennen en de gedetailleerde beschrijvingen uit het dossier te toetsen aan de realiteit. En daarna is het afwachten... het valt moeilijk te voorspellen wat de uitkomst zal zijn, maar het is alvast een hele eer om kandidaat te zijn!”

“DEZE MOZAÏEK VAN HEIDE, VENNEN, ... MET TUINWIJKEN, TERRILS, SCHACHTBOKKEN EN MIJNGEBOUWEN MAAKT DIT LANDSCHAP ZO UNIEK!”



Benieuwd naar een sneak peek? Een verbluffend mooi filmpje toont je in 3 minuten de essentie van deze kandidatuur!

Maar de streek van de Hoge Kempen is, met of zonder erkenning, nu al de moeite waard en iedereen is welkom om vooral te genieten van dit unieke landschap. Ina selecteerde alvast enkele hoogtepunten die zeker een bezoekje waard zijn!

“De ideale plek om deze landschappelijke mozaïek te zien, is het wandelgebied **Thorpark**. De Erfgoedwandeling, een route van 11 km loodst je via mijnterrils, door beekvalleien naar heidevelden met eeuwenoude hakhoutstoven. Het

traditionele heidelandschap ligt hier zij aan zij met de restanten van de industriële mijnbouw, erg bijzonder! Een belangrijk deel van de wandeling loopt door de tuinwijk van Waterschei. Hier kan je je vergapen aan de prachtige architectuur van de mijnwerkershuizen in een groene omkadering.”

Voor de landduinen die de Hoge Kempen typeren, trek je best naar de **Oudsberg**. Dit zijn niet zo maar de minste: je vindt er de hoogste landduin in Vlaanderen. Nergens kan het zand nog zo stuiven als hier. Volg de blauwe wandeling tot aan wandelwissel 194 en kies daar voor de gele lus die je over de Oudsberg leidt. Het is even klimmen, maar zeker de inspanning waard!”





Tuinwijk Eindhoven



MUSEUM MIJNERWERKERSWONING

Marie Joséstraat 3, 3630
Maasmechelen (Eindhoven)

Openingsuren: van april tot
september: op zaterdag en zondag
van 14.00 tot 18.00 uur / van
oktober tot maart: enkel op zondag
van 14.00 tot 18.00 uur / gesloten
op feestdagen

Vrije toegang

Groepen: gids te reserveren
(groepjes van max. 15 pers.)

• Erfgoedwandeling Thorpark

11 km - startplaats Thorpark,
André Dumontlaan 67, 3600 Genk

• Oudsberg - 7,1 km

volg tussen wandelwissel 194 en 198
de gele route - startplaats Zavelbos,
Kruising Weg naar Opoeteren en
Bergeindestraat, 3660 Opglabbeek

• Tuinwijk-wandeling Eindhoven

4 km - startplaats Toegangspoort
Connecterra, Zetellaan 54,
3630 Maasmechelen

• Mechelse Heide - 5,5 km -

Toegangspoort Mechelse Heide, Joseph
Smeetslaan 280,
3630 Maasmechelen



www.wandeleninlimburg.be

Bestel deze wandelkaarten online met
de code 'magjezien010serfgoed' en
ontvang 50% korting*!

*Deze korting is geldig t.e.m. 1 juli 2018 bij
aankoop de wandelkaarten ThorPark, Connecterra,
Oudsberg of Mechelse Heide (max 1 ex. per kaart).

Maar het kandidatuur dossier is ook een verhaal van en over mensen! De komst van de mijnen bracht immers ook een golf van migranten met zich mee, dit zorgde voor een ongeziene verandering in de samenleving. Tuinwijken werden op grote schaal gebouwd om in huisvesting van de mijnarbeiders te voorzien. Kosten noch moeite werden hier gespaard: mooie moderne woningen, scholen, ziekenhuizen, kerken, ... Alles werd midden in de heide gebouwd en dit bovendien in een erg verzorgde en groene omgeving. Een goed bewaard voorbeeld van deze tuinwijken is die van Eindhoven in Maasmechelen. Een wandeling van 4 km loodst je door het typische stratenpatroon. In deze tuinwijk vind je ook het Museum van de Mijnerwerkerswoning. "Van zodra je hier binnenstapt wordt je helemaal ondergedompeld in het leven anno 1930."

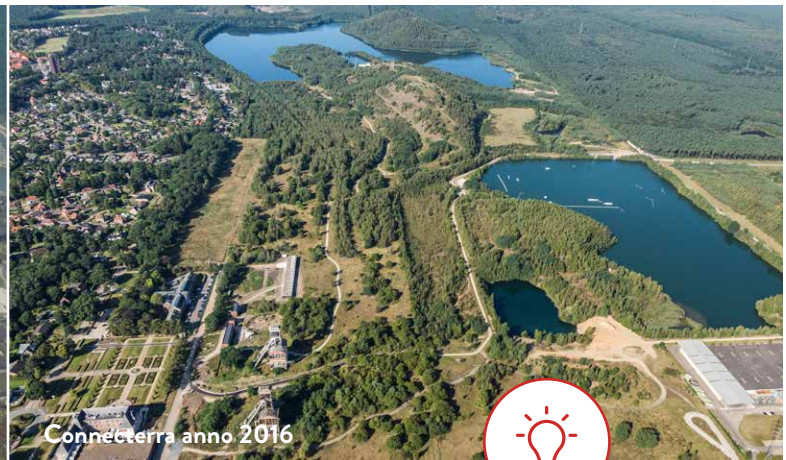
"Uiteraard vergeten we ook de vele zichtbare restanten van de mijnen zelf

niet: Connecterra in Maasmechelen, en de prachtige gebouwen van C-mine en Thor Central in Genk zijn de evidente getuigen van het mijnverleden! En ga ook eens genieten van de 'purperen hei' op de Mechelse Heide of de molens langs de Bosbeek, stuk voor stuk indrukwekkende getuigen van het Kempense landschap! Zo zie je dat kiezen tussen de "must see's" haast onbegonnen werk is!"

Ina en haar collega's hopen natuurlijk op een positieve beoordeling: "Een erkenning als UNESCO Werelderfgoed zou een enorme stimulans kunnen betekenen voor de regio. Maar ik hoop vooral dat de inwoners zelf ook gaan beseffen in welke unieke en bijzondere omgeving ze leven. Omdat ze hier zijn opgegroeid, zien ze soms de waarde van deze dingen niet meer. Bezoekers van buiten de regio zijn vaak veel meer onder de indruk. Dus bij deze de oproep: Trek er op uit, wees eens toerist in eigen streek en laat je verwonderen!"



Mijn van Eisden anno 1982



Connecterra anno 2016



VOOR & NA Connecterra GRIJS WERD GROEN

In 1987 sloot de mijn van Eisden haar deuren. De plannen voor een herbestemming van deze grote, industriële site volgden zich in snel tempo op.

Uiteindelijk werd gekozen om deze site uit te bouwen als 'Hoofdtoegangspoort tot het Nationaal Park'. In 2014 was het zover en opende Connecterra haar deuren! De huidige plannen voor de hele site, zijn samengebracht onder het project 'Terhills'.

Vlakbij het bezoekersonthaal van Connecterra, de uitvalsbasis voor een verkenning van het gebied, ligt het Field Research Centre van de Universiteit Hasselt. Dit veldstudiecentrum biedt werkruimte aan studenten en onderzoekers en op een steenworp ervan, in de Ecotron Hasselt University, wordt de impact van klimaatverandering op ecosystemen en biodiversiteit onderzocht.

BERGEN EN MEREN

De mijnterrils in het gebied (4 in totaal!) worden omgeven door grote waterplassen als gevolg van de grindwinning.

Dat deze grindwinning vlak naast de mijnterrils plaatsvond, is geen toeval: het was immers het plan om de grindputten te dempen met het mijnpuin en zo een vlak landschap te krijgen. Maar deze plannen werd opgeborgen uit vrees voor de verzilting van het grondwater.

PARADIJS VOOR VLINDERS

De vele bloemen (als gevolg van hydro-seeding, een techniek waarmee de terrilflanken met plantenzaden werden bedekt) en de zonnige warme plaatsen maken Connecterra tot één van de meest vlinderrijke gebieden van Vlaanderen. Zeker voor een soort als de koninginnenpage is Connecterra een "toplocatie": om de trefkans tussen mannen en vrouwtjes te vergroten, verzamelen ze rond de hoogste heuveltoppen in een landschap. Op een warme zomerdag zie je er dan ook soms tientallen rond de top van een terril fladderen...



Praktisch:

- Connecterra, Zetellaan 54, 3630 Maasmechelen
- Van april t.e.m. september: open van 10.00 u tot 18.00 u
Van oktober t.e.m. maart: open van 10.00 u tot 17.00 u
- dagticket €3 – abonnement €5



BERCEAU
LEUT MAASMECHELEN



THORPARK
GENK



RINGSSELVEN
CRANENDONCK



BEZOENBERG
ZUTENDAAL

10 GEZELLIGE *Picknickplekjes*

De lente is volop bezig en stilaan durven we ook al vooruitblikken naar de zomer. Wat is er heerlijker dan op een rustige, mooie plek te genieten van allerlei lekkers? We selecteerden voor jullie 10 gezellige picknickplekjes. Wil je ook gaan picknicken? De precieze locatie vind je op www.magjezien.be.

Deel je eigen picknickfoto's met **#Magjezien**



facebook.com/magjezien



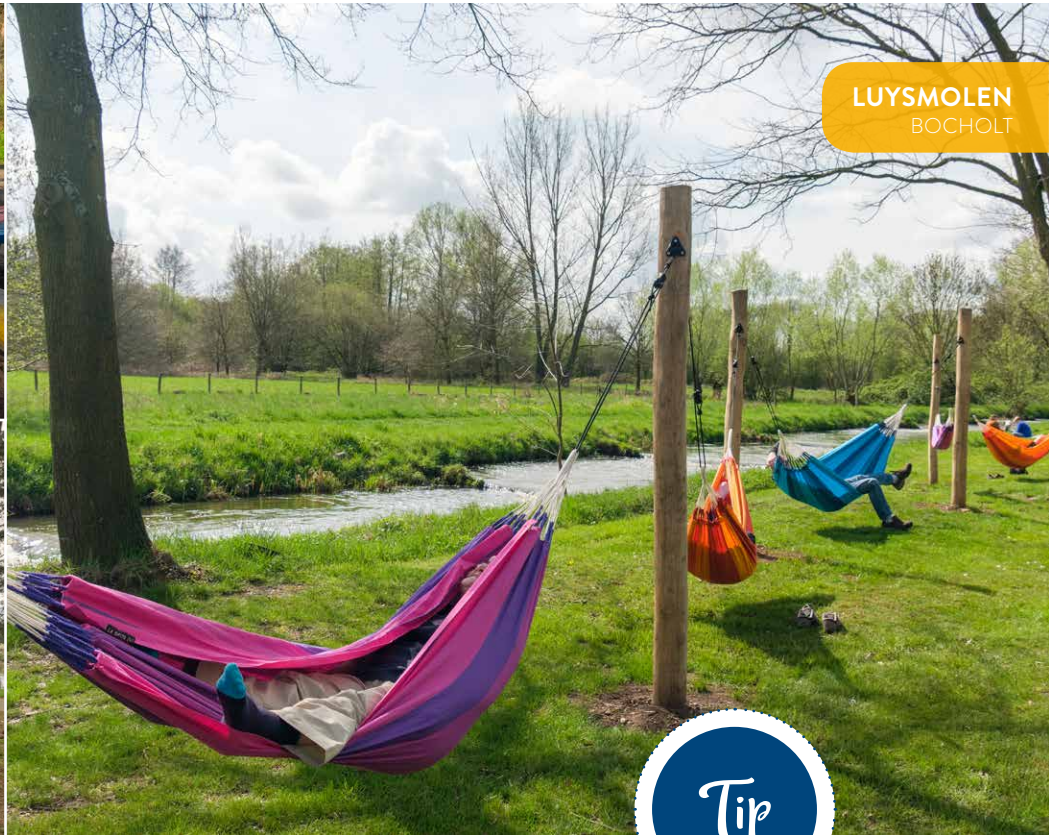
instagram.com/magjezien



ZINTUIGENPARK
WEERT



KIKBEEKBRON
MAASMECHELEN



LUYSMOLEN
BOCHOLT



KATTEVENNEN
GENK



LABAERDIJK
MAASEIK

Picknickarrangement aan de Luysmolen

Langs de Abeek aan de Luysmolen in Bocholt werd een picknickplek met hangmatten ingericht waar je heerlijk kan genieten van de rust. Er zijn 6 hangmatten beschikbaar die je kan uitlenen bij de Luysmolen voor 2 uur (3 euro).

Bovendien kan je een picknickarrangement reserveren voor 2 personen (30 euro). Voor deze prijs krijg je niet alleen een rijkelijk gevulde picknickmand met dekentjes, het befaamde Luysenbrood met beleg naar keuze, vlaai, flesje fruitsap en een flesje Cava maar ook 2 hangmatten waar je 2 uur van kan genieten. Voor meer info kan je Eva van De Luysmolen contacteren tijdens de openingsuren via: 089 25 87 40 of eefje_neyens@hotmail.com.



DE GROESKENS
DILSEN-STOKKEM





LUYSENBOTERHAM MET GROENTESPREAD

Echt super simpel en snel, en weer eens wat anders. Ook erg lekker als dip bij groenten.

Ingrediënten

- Luysenbrood
- 200 gram tuinerwten uit de diepvries
- sap van een halve citroen
- halve avocado
- klein handje muntblaadjes
- scheutje olijfolie
- peper
- zout

Werkwijze

1. Stoom de erwten circa 5 minuten (koken kan ook maar wanneer je ze stoomt gaan er minder vitaminen en mineralen verloren).
2. Meng alle ingrediënten samen in de keukenmachine of met een stamper. Genieten maar!

 [healthyvega.nl](https://www.healthyvega.nl)

Luysen - broodje

DIT SMAAKT NAAR MEER

Limburg is weer een streekproduct rijker! Het Luysenbrood is een ambachtelijk broodje dat wordt gemaakt met een zo klein mogelijk ecologische voetafdruk.

Het donker roggebrood, naar recept van bakker Jack Knapen en gebakken met graan dat geteeld wordt op de Bocholter velden, is nu te koop bij bakkerij Knapen in Bocholt.

Gastvrouw Eva van de Luysmolen in Bocholt verwerkt het roggebrood in haar gerechten en verkoopt het roggemeel, mét receptuur voor de thuisbakker!





Je in de Luysmolen een bakworkshop 'Luysmolenbrood' kan volgen? Ontdek hoe de houtmolen werkt, leer het deeg bereiden en kneden en proef het eindproduct!

5.087 KG

Er werd ruim 5 ton rogge (om precies te zijn 5.087 kg) geoogst van een veld van 1 ha.



Wist je dat...

... desembrood brood is waarvan het deeg niet met gist is gerezen, maar met desem. Dat is een beslag van bloem en water dat de bakker laat rijpen volgens een 5000 jaar oude traditie. Na een paar dagen ontwikkelt zich de gewenste 'microflora' van melkzuurbacteriën en gisten.

BIER

Rogge kan ook gebruikt worden om bier mee te brouwen!



Korte keten van 'Akker tot Bakker'

Het Regionaal Landschap Kempen en Maasland, de gemeente Bocholt, de Luysmolen, het Biotechnicum en Bakkerij Knapen hebben samengewerkt aan het project Van Akker tot Bakker' om een nieuw streekproduct te ontwikkelen, namelijk 'Het Luysenbrood'.

Eerst en vooral werd het meest geschikte graan gekozen. Na enig vooronderzoek en rijp overleg werd beslist om te opteren voor rogge. Het graan werd door de school het Biotechnicum in het najaar van 2016 ingezaaid op een Bocholter akker.

Vanaf 2018 zullen één of enkele lokale landbouwers deze taak gaan overnemen.

Na de oogst werd de opbrengst gemalen in de Commandeursmolen (Mechelen - Nederland). In de toekomst wil men de Sevensmolen (een windmolen in Kaulille) aanpassen zodat deze geschikt is voor het malen van graan voor menselijke consumptie. Als het graan daar kan worden gemalen wordt de keten nog korter!



WANDELROUTE

IN DE KIJKER

Zin doen krijgen om naar buiten te gaan. Dat proberen we met dit **magjezien** te bereiken. Daarom zetten we in elke uitgave één wandelroute in de kijker.

Bomen - wandeling Leut

EVEN DOORBOMEN

Kasteel Vilain XIII en bijhorend kasteelpark - het hart van wandelgebied Leut in het RivierPark Maasvallei laat je wegdromen naar het ridderlijk verleden van deze omgeving. Reuzen van bomen, uniek in grootte en soort, bepalen er het landschap. Burggraaf Charles Vilain XIII legde tussen 1834 en 1878 het park aan in Engelse landschapsstijl. De groene lus in dit wandelgebied laat je kennis maken met enkele zeer opmerkelijke bomen.

BERCEAU

Vroeger was een bruine huidskleur een teken van hard labeur op het land. Daarom liet Vilain XIII een 'berceau' of loofgang van gevlochten haagbeuk aanleggen. Via de grote moestuinen en fruitgaarden van het kasteel leidde deze berceau de zeven dochters van de graaf naar hun **geboortebomen**: voor elke geboorte van hen liet hij een rode beuk planten, het symbool van vruchtbaarheid. Drie van de oorspronkelijke beuken overleven tot op vandaag.

PARK IN ENGELSE LANDSCHAPSSTIJL

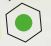
Het omvangrijke en relatief intacte Engels park is het werk van burggraaf Charles Vilain XIII en verbindt het kasteel met de Maas. Als fervent bomenverzamelaar bracht hij van elk van zijn buitenlandse reizen een bijzondere boomsoort mee. De burggraaf had een speciale voorliefde voor de eik. Tot diep in de 20^{ste} eeuw groeide hier bijgevolg **de meest omvangrijke eikenverzameling van België**. Er stonden moeraseiken, Amerikaanse eiken, treureiken, ... De meeste van deze bomen staan er nog, maar hebben inmiddels een respectabele leeftijd bereikt. Er zijn hier en daar nieuwe bomen aangeplant die op termijn de heerschappij over het park zullen overnemen.





TECHNISCHE FICHE

Start: Parking kasteel Vilain XIII,
Dreef 148, 3630 Leut (Maasmechelen)

Symbol: 
Afstand: 3 km

Duur: 45 min

Opgelet: De bomen in de weilanden kan je
van dichtbij bekijken mits je:

- de weide betreedt via het draaimolentje
- niet nodeloos het gras plat trapt
- het vee niet opjaagt

Bestel de cultuurbrochure Leut en Meeswijk
met daarin de bomenwandeling online met
de code **magjezien0105Leut** en ontvang
50% korting*!

*Geldig t.e.m. 01.07.2018 bij aankoop van maximum 1
cultuurbrochure.

 www.wandeleninlimburg.be

MAGNOLIA

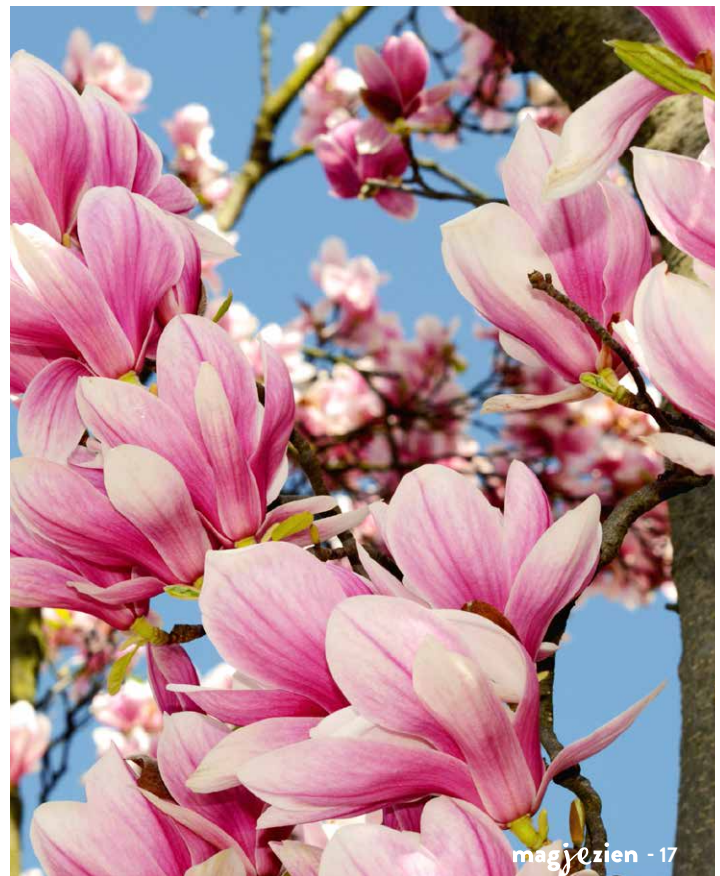
Tijdens je wandeling bots je op een zeldzame variëteit van de magnolia: de Magnolia 'Rustica Rubra'. Het is het grootste exemplaar van België en omdat deze variant van **Belgische origine** is, is dit vermoedelijk één van de oudste exemplaren ter wereld.

MAMMOETBOOM

De mammoetboom is afkomstig van de westkust van Noord – Amerika en kan daar tot wel 4000 jaar oud worden. Ongeveer 150 jaar geleden werd de soort voor het eerst in onze streken aangeplant. De mammoetbomen hier zijn maar lilliputters in verhouding met hun grote broers in Amerika: de hoogste mammoetboom in Amerika is bijna 130 meter, in Europa nauwelijks 30 meter. Deze boomsoort is in volume het grootste levende wezen op aarde.

WITTE HICKORYNOOT

De witte Hickorynoot komt van nature vooral voor aan de oostkust van Amerika. De soort is nauw verwant aan onze notelaar maar levert helaas nauwelijks eetbare vruchten. De noten zijn bitter, klein en steenhard. Niet giftig maar ook niet gegeerd. De witte Hickorynoot is in België vooral aantrekkelijk door zijn prachtig **banaangele herfstkleur** waarmee hij parken zoals deze opfleurt. Omwille van zijn penwortel, waardoor de boom moeilijk verplantbaar is, blijft deze boom een uiterst zeldzame verschijning in de Belgische parken.



Libel

IN DE KIJKER



Bekijk
het filmpje

kleine **antennes**,
die nauwelijks opvallen

grote **facetogen**
op een beweeglijke kop

twee paar **vleugels**,
die stevig, rijk **geaderd**
en niet opvouwbaar zijn

naar voren geplaatste **poten**

een schuin
gericht **borststuk**

een lang en meestal
slank **achterlijf**

Naam: Weidebeekjuffer (*Calopteryx splendens*).

Grootte: 45 à 48 mm

Habitat: stromend water van redelijke kwaliteit

Menu: kleine en meestal vliegende insecten: muggen, vliegjes, motjes, enzovoorts. Soms vangen ze ook grotere insecten, zoals vlinders en elkaar...



Wist je dat er nergens in de Benelux zoveel soorten libellen voorkomen als in het Kempen~Broek. Je kan er wel 50 verschillende soorten ontdekken! Niet verwonderlijk dat de libel ook de mascotte is van het Grenspark Kempen~Broek.

Libellen hebben geen angel en kunnen dus niet steken.

Libellen leven als larve één of enkele jaren onder water, voordat ze een imago worden: het vliegende insect waar we het eerst aan denken bij het woord libel. Imago's worden afhankelijk van de soort en de weersomstandigheden slechts enkele weken tot enkele maanden oud.

Het **magjezien** van...

ONZE COMMUNITY *groeit!*

Jullie trekken er steeds vaker op uit in de natuur... Dat zien we aan de vele prachtige foto's en filmpjes die massaal gedeeld worden op social media! Gebruik je de hashtag **#Magjezien** en van een van onze streken (**#rivierparkmaasvallei**, **#kempenbroek** of **#nationaalparkhogekempen**), dan verschijnt je foto op onze website.

Zo kan je andere natuurliefhebbers inspireren met bijzondere waarnemingen of een foto waar je trots op bent! Door een foto te delen met onze community maak je ook regelmatig kans op een mooie prijs. Let hiervoor goed op de oproepjes in ons **magjezien!**

 facebook.com/magjezien  instagram.com/magjezien



WIN EEN MAND MET STREEKPRODUCTEN!

Ken jij Yacon al? Yacon is een knolgewas dat oorspronkelijk uit de Andes komt. Tegenwoordig wordt de gezonde en caloriearme groente ook geteeld in Kinrooi.

Stuur ons jouw lekkerste yaconrecept via info@rlkm.be en wij bezorgen de winnaar een fantastische gevulde mand met streekproducten. Veel succes!



WINNAAR MOOIESTE LENTEFOTO!

Proficiat Vincent Van Den Berg met jouw ingezonden lentefoto! Wij vonden het de leukste foto die werd gepost met **#magjezien** en **#kempenbroek**. Hij wint een picknickarrangement aan de Luysmolen in Bocht. Alvast veel picknickplezier!



NIEUWE WILDEN!

Maar laat ik mezelf eerst even voorstellen...

Hoi, ik ben Oj!

En ik ben een Man met een Missie:
ik ga JOU weer WILD maken!

“Waarom?“, hoor ik je denken, “en hoezo wéér?”



Luister, dat is nu juist het geheim.
Diep in je binnenste slaapt er een wilde!
Het is de kunst die weer wakker te maken.
En die kunst ga ik je leren!

Onthoud:

ALS WILDE WERD JE GEBOREN!

De natuur is de oudste leerschool die er is.
Leren doe je hier met je ogen, je oren,
je neus, je tong en je handen.
Gebruik ze goed en je zal herboren worden!

Om te bewijzen dat IEDEREEN
weer wild kan worden, moet
ik je laten kennismaken met
een speciale mensensoort:
de NATUURDUMMIE.
Natuurdummies zijn we alle-
maal een beetje, want er valt
van de natuur nu eenmaal
zoveel te leren dat we nooit
oud genoeg kunnen worden
om af te studeren. Maar deze
hier verdient een speciale
vermelding ... Meet WIDO!



Wido komt maar zelden buiten.

Het liefst blijft hij dicht in de buurt van zijn stopcontacten.
Om hem hier te krijgen waren er drastische middelen nodig...



Wat was dat?

Wie ben jij?

Waar ben ik?

Een oude indianentrui.

Oj, hoi!

In de natuur.

Wat?? Maar ik ben allergisch! Voor katten, bijen, hamsters, pinda's, ...
Ssssst, chihuahua's, komt goed!

De natuur, dat ben jij ook!
Kijk eens rond je. Je hoort hier thuis. Net als de vogels, de bomen en het water. Sluit je ogen en adem eens diep in. Voel je dat? Dat heet BUITENLUCHT! Leg nu je hand eens op je hart. Klopt het? ALLES KLOPT!

Natuur moet je beleven.
En beleven is ook: SPELEN!



*De Nieuwe Wilden Wandeling is een creatieve realisatie van De Handenboom, in samenwerking met het Regionaal Landschap Kempen en Maasland. Tekst en illustraties: Jo Eersels.

BEN JIJ wild genoeg?



Met de lente in zicht, kan je je opnieuw verheugen op urenlang ravotten in open lucht. Hieronder alvast wat inspiratie om weer helemaal wild te worden. Zo test je meteen of jij ook klaar bent om toe te treden tot de stam van de Nieuwe Wilden!

1. ZOEK DE KEIEN

De keien die je overal in de Maasvallei ziet liggen, liggen daar al sinds de ijstijden! Soms zitten er zelfs fossielen in. Vind je het schelpje in de cirkel hierboven?

2. MAAK EEN VOELMANDJE

Zoek dingen uit het bos bij elkaar waarvan je vindt dat ze heel bijzonder/leuk of juist onprettig aanvoelen.

Let op: je mag geen planten of paddenstoelen plukken hiervoor.

Al deze dingen verzamel je in een voelmandje. Leg vervolgens een doekje over het mandje en ga ermee naar je mama, papa of vriendjes. Laat ze voelen en raden wat er in je mandje ligt. Ook leuk: als je ze blinddoekt, kan je ze er ook aan laten ruiken.*



* Bron: deboomin.eu.



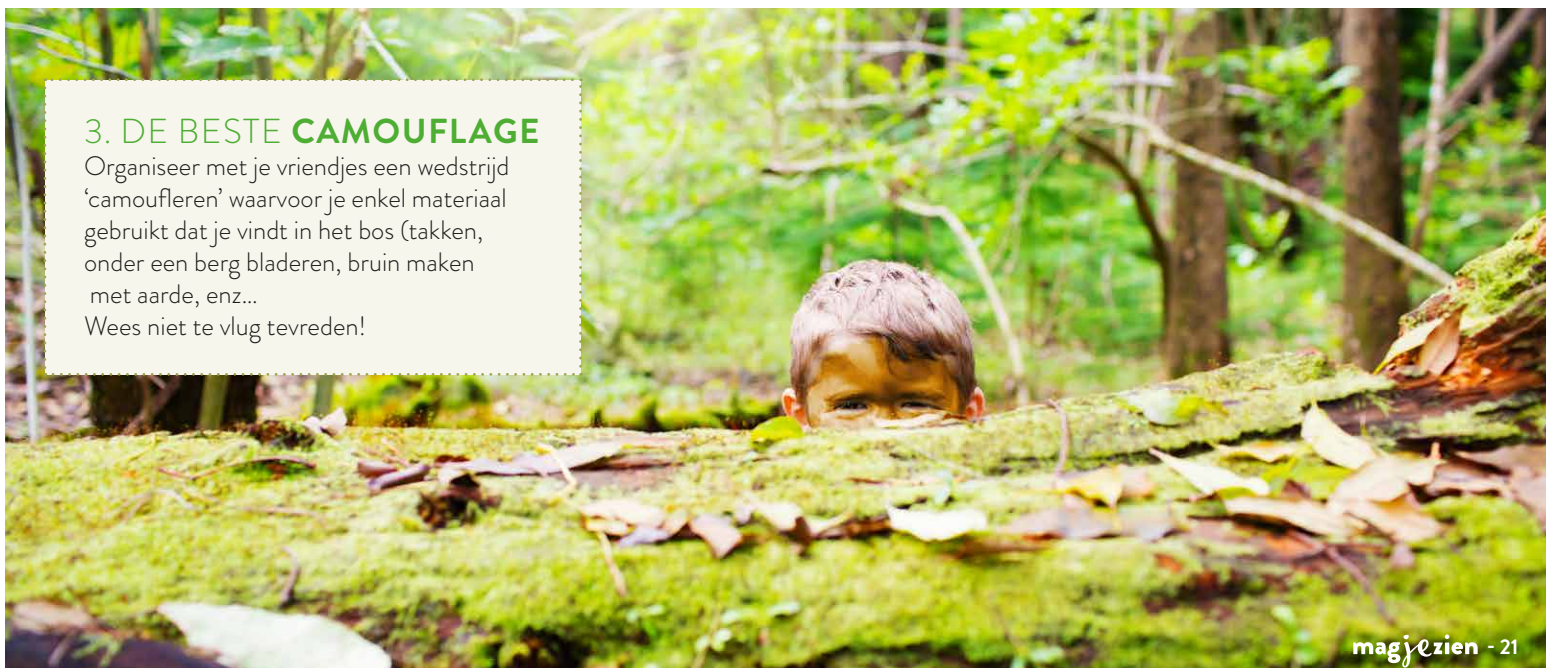
De Nieuwe Wilden Wandeling is een leuke gezinsactiviteit voor kinderen vanaf 8 jaar en hun ouders. Aan de hand van opdrachtenkaartjes ontdek je het natuurgebied Negenoord in Stokkem én doe je een beroep op je wilde, avontuurlijke kant. Voeg er nog een verrekijker en een paar stevige wandelschoenen aan toe en je bent helemaal uitgerust voor een levendige tocht vol verrassingen door een ronduit schitterend natuurgebied met bevers, talloze watervogels, konikpaarden, galloways en ... alvermanneltjes!

 **Boekje en wildcards zijn verkrijgbaar voor € 6 in het Maascentrum De Wissen én via de www.wandeleninlimburg.be**

3. DE BESTE CAMOUFLAGE

Organiseer met je vriendjes een wedstrijd 'camoufleren' waarvoor je enkel materiaal gebruikt dat je vindt in het bos (takken, onder een berg bladeren, bruin maken met aarde, enz...

Wees niet te vlug tevreden!





Aanrader!

De gloednieuwe expo 'De oerknal' in Kattevennen (Genk), poort tot het Nationaal Park Hoge Kempen, neemt je mee naar het absolute begin van de kosmos: je reist door de evolutie, van de oerknal tot het heden. In de Cosmodrome ga je tijdens een 360° show op een wervelend ruimteavontuur en maak je kennis met de bijzondere ontwikkeling van de planeet. In de sterrenwacht kan je door een superlange telescoop naar hemellichamen speuren.

 www.kattevennen.be

AGENDA

nieuwtjes

In het Nationaal Park Hoge Kempen, het GrensPark Kempen~Broek en het RivierPark Maasvallei staan Rangers en (Maas)Verkenners paraat om, op regelmatige tijdstippen, samen met jullie op pad te trekken. Deze activiteiten kosten slechts € 2 per persoon of € 5 per gezin en vooraf inschrijven is niet nodig. Wij pikten er enkele voor jullie uit:

13 MEI: VAN ROZEN NAAR STENEN

Een MaasVerkenner vertelt je alles over de wonderen in de bakermat van Maaseik, Aldeneik.

14u tot 17u

Start: Kerk Aldeneik, Adelhardweg 112, Maaseik

20 MEI: NATIONAAL PARK PITTIG GEKRUID

Tijdens deze wandeling leer je wilde kruiden (her)kennen en er zelf een heerlijke bereiding mee maken.

14 tot 16u30

Start: Toegangspoort Lieteberg (ingang bezoekersonthaal), Stalkerweg z.n., Zutendaal



MEER AGENDANIEUWTJES?
NEEM EEN KIJKJE OP ONZE WEBSITE:

 WWW.MAGJEZIEN.BE

22 - [magjezien](http://magjezien.be)



Zaterdag 26 mei: Biodiversiteitsdag in het Stramprooierbroek

Iedereen is van harte welkom om soorten te komen inventariseren in het gebied. Kijk jij ook graag naar planten en dieren? Kan je genieten van wat er leeft in de natuur? Dan is deze dag zeker iets voor jou! Om 6u 's morgens beginnen we al met een vroege vogelwandeling en om middernacht sluiten we af met het kijken naar nachtvinders en vleermuizen. Gedurende de dag worden er verschillende planten en insecten letterlijk onder de loep genomen. Natuurlijk mogen een lekker ontbijt en barbecue niet ontbreken. Als je wil mag je ook maar een paar uurtjes komen.

Inschrijven? els@rlkm.be of 089 65 56 92.

Wanneer? Zaterdag 26 mei – van 6u tot 24u (vrij deelnemen)

Waar? Woutershof in Kinrooi

Deelnameprijs? 20 Euro

Meer info? www.kempenbroek.eu

NOTEER ALVAST IN JE AGENDA



3 JUNI: JUNIOR RANGER

Onttrafel de geheimen van de natuur in het Nationaal Park en word Junior Ranger!

14 tot 16 u

Start: Toegangspoort Pietersheim (ingang Kinderboerderij bij infomuur), Neerharenweg 12, Lanaken.

10 JUNI: WILDE BLOEMEN IN BORGHAREN

Ontdek alles over de bloemetjes en de bijtjes in het RivierPark Maasvallei

14u tot 17u

Start: Borgharen, parking Middenstraat, Maastricht.

17 JUNI: ECOTRON ACHTER DE SCHERMEN

Een unieke gelegenheid om samen met een Ranger een blik te werpen achter de schermen van de Ecotron, waar de U-Hasselt de invloed van klimaatwijziging op onze natuur onderzoekt.

14 tot 16u - € 3 per persoon, tot 3 jaar gratis

Start: Toegangspoort Connecterra (ingang bezoekersonthaal), Zetellaan 54, Maasmechelen

24 JUNI: MIDZOMER OP BOSHOVERHEIDE

Een Verkenner neemt je mee langs de mooiste plekken van Boshoverheide, met 'midzomerzonneward' als centraal thema.

14u tot 16u

Start: Urnenveld Boshoverheide, Trancheeweg 5 (aan spoorwegovergang), Weert



NATUUR IS gezond

Dat natuur goed is voor onze gezondheid zal de meeste mensen niet verbazen. Je voelt ergens in je onderbuik wel dat dat klopt. Toch lijkt er in onze drukke levens steeds minder plaats voor de natuur. We brengen de dag door op kantoor en zakken 's avonds moe onderuit voor de televisie. Stress en oververmoeidheid leiden tot een ongezonde levensstijl wat op zijn beurt de oorzaak is van burn-out, obesitas, diabetes en andere welvaartziekten.

Dit gedrag vertonen we echter pas sinds enkele tientallen jaren. Onze grootouders bijvoorbeeld, en alle generaties daarvoor, leefden nog veel meer in contact met de natuur. Ze kweekten hun eigen groenten, verplaatsten zich vaak te voet of met de fiets, kenden nog de medicinale gebruiken van heel wat planten en kruiden. Natuur was met andere woorden een deel van het leven.

De laatste jaren bevestigt steeds meer wetenschappelijk onderzoek dat gevoel in onze onderbuik. Natuur bevordert het herstel van stress en geeft je nieuwe energie, natuur zet aan tot bewegen, natuur stimuleert sociale contacten en natuur heeft een gunstig effect op de ontwikkeling van kinderen. Kortom, natuur heeft een positieve invloed op onze gezondheid. Hoog tijd om dat inzicht weer in de praktijk te brengen dus!

Het Regionaal Landschap Kempen en Maasland lanceerde de voorbije maand 2 nieuwe initiatieven die inzetten op dit thema. De gezondheidswandelingen laten je kennis maken met alle inzichten over de invloed die natuur op je gezondheid heeft en zet die kennis meteen om in de praktijk. Je zal versteld staan van op hoeveel vlakken dit effect doorwerkt! In Kempen~Broek kan je deelnemen aan de nieuwe themawandeling 'Van bosbad tot hangmat'. Hiermee schud je alle stress van je af en kom je helemaal tot rust in de prachtige omgeving van de Luysmolen, bij het zachte geluid van de kabbelende Abeek.

Deze gezondheidswandelingen passen bovendien perfect in het project Vitamine Limburg, waarin de regionale landschappen samen met Happy Aging, de Universiteit Hasselt, Natuurpunt en de provincie Limburg alle Limburgse relevante actoren uit verschillende domeinen samenbrengen om te onderzoeken welke opportuniteiten en projecten er kunnen opgezet worden die de gezondheid van onze samenleving kunnen verbeteren. Op donderdag 19 april 2018 werd tijdens het 2de Stakeholdersoverleg een dynamisch actieplan voor Limburg voorgesteld.

Ik ben alvast overtuigd en ga voortaan elke dag een halfuurtje wandelen in de natuur!

Ludwig Vandenhove
voorzitter Regionaal Landschap Kempen en Maasland
gedeputeerde van Leefmilieu en Natuur

Volgende editie



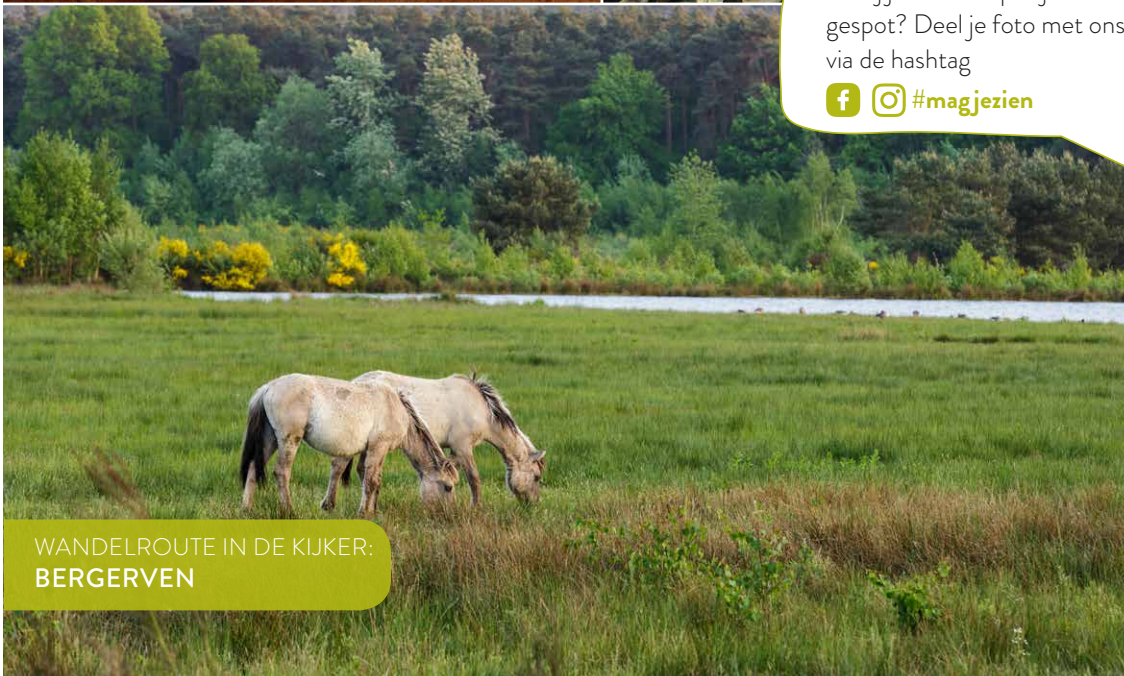
RECEPT:
YACON

VOOR EN NA:
HEGGENVLECHTEN



Heb jij een mooi plekje
gespot? Deel je foto met ons
via de hashtag

  #magjezien



WANDELROUTE IN DE KIJKER:
BERGERVEN

10 SCHEPSELS
VAN DE NACHT



EXPERT AAN HET WOORD:
GROTE GRAZERS



NOG GEEN ABONNEE?

Schrijf
JE IN VOOR
ONS GRATIS
magjezien

Dit **magjezien** wordt enkel
verstuurd naar abonnees. Als
je het tijdschrift wil ontvangen,
moet je je eerst dus inschrijven.

Dit kan via onze website:

magjezien.be

Mail naar: info@rlkm.be

Bel naar: +32 89 65 56 65

Colofon:

Redactie: Kristel Neyens, Ilse Olaerts,
Anneleen Mengels, Stephanie
Janssen, Sabine Delhaise, Liesbeth
Van Gysegem

Fotografie: Erwin Christis, RLKM,
Anneleen Mengels, Rudi Van Beek,
Yves Adams - Vilda, Kobe Van
Looveren, Shutterstock, provincie
Limburg, Stad Genk, Kris Van De
Sande, Renaat Nijs

Video's: Vroege Vogels, Kijkhut

Ontwerp: Hands.be

Verantwoordelijke uitgever:

Ignace Schops, Winterslagstraat 87,
B-3600 Genk,
tel. +32 89 65 56 65

e-mail: info@rlkm.be

website: www.rlkm.be

depot: D2018/8362/8

oplage: 5000 exemplaren

Gedrukt op FSC
papier, verpakt in
composteerbare folie



Dit magazine werd gerealiseerd
met de financiële steun van:



provincie limburg
gesubsidieerd door de Provincie Limburg